

平成27年度 兵青協 視察・交流事業(第3ブロック担当)
「ヤマトオートワークス(株) スーパーワークス神戸工場への視察」経過報告

1. 日 時 平成27年10月20日(火) 10時00分～13時00分
2. 場 所 ヤマトオートワークス(株) スーパーワークス神戸工場
神戸市兵庫区遠矢浜町2-14
3. 参加者 20名、事務局1名 (※ セミナー全体の参加者数 : 約120名)
4. 経 費 参加費等無料のため収支無し
5. 内 容
 - ・ 沿革、事業戦略など会社紹介
 - ・ 「利便性向上」「コストダウン」「コンプライアンス経営支援」をコンセプトとした工場紹介
安全かつスピード整備の実演を交えた専用トラックによる訪問整備の紹介 等
 - ・ 講演 : 「クロネコヤマトの満足創造経営」
(ヤマトホールディングス(株) 代表取締役会長 木川 眞 氏)
 - ・ 工場見学、名刺交換 等

ヤマトオートワークス(株) スーパーワークス神戸工場竣工記念経営セミナー クロネコヤマトの「満足創造経営」

【日時】 2015年10月20日(火) 10:00~13:00

- 9:30 受付開始
- 10:00 主催者挨拶
講師紹介
ヤマトオートワークス株式会社 代表取締役社長 社長執行役員 佐々木 敬史郎
- 10:10 ヤマトオートワークス(株) 会社紹介
- 10:50 講演(80分間)
クロネコヤマトの「満足創造経営」
ヤマトホールディングス株式会社 代表取締役会長 木川 眞
- 12:10 見学会
13:00 終了予定

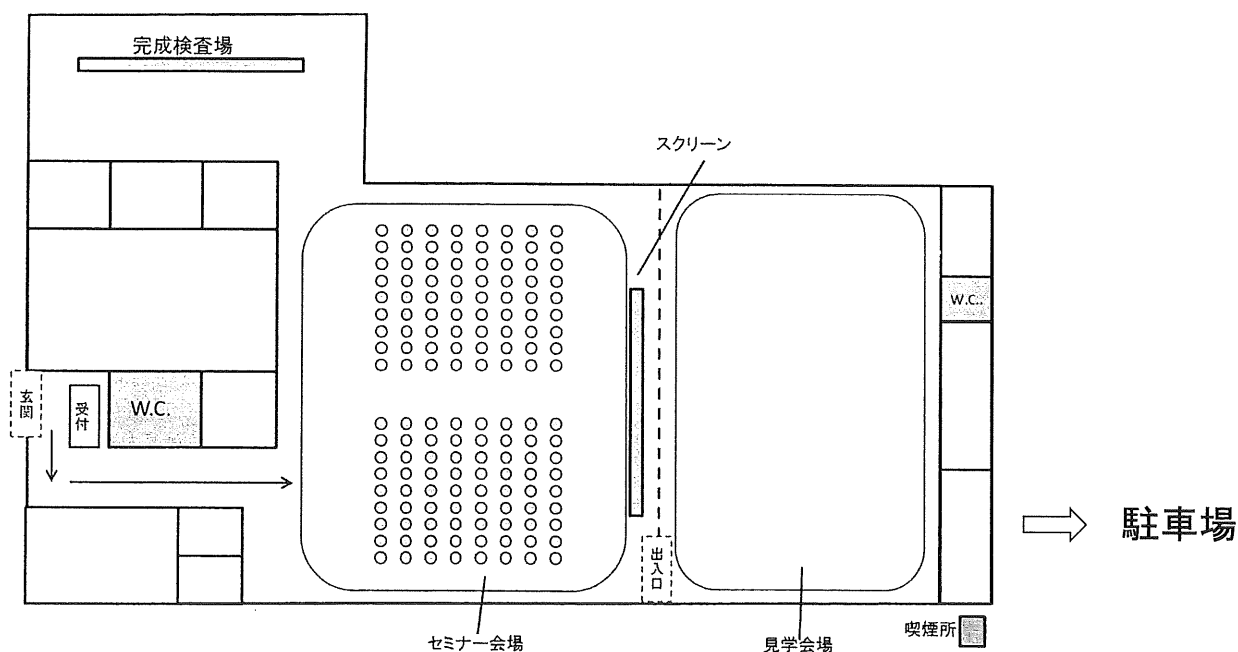
【講演者プロフィール】

1949年生まれ。一橋大学商学部卒業後、富士銀行(現みずほコーポレート銀行)入行。
2005年ヤマト運輸株式会社(現ヤマトホールディングス株式会社)入社。ヤマト運輸株式会社
代表取締役社長、ヤマトホールディングス株式会社 代表取締役社長を経て、現在、ヤマトホー
ルディングス株式会社 代表取締役会長。

【ご注意】

- ・講演中の携帯電話はマナーモードにして、会場内での通話をご遠慮ください。
- ・講演の録音・録画をご遠慮ください。ご理解の程、お願いいたします。
- ・会場内、館内は禁煙となっております。

●講演会会場・見学会会場





「スーパーワークス神戸工場」竣工

～24時間365日対応でトラックやバスを点検・整備
夜間に車検を受け付けた車両を、神戸市近郊に最短翌朝お届け～

ヤマトホールディングス傘下のヤマトオートワークス株式会社（本社：東京都江東区、代表取締役社長：佐々木 敬史郎、以下「YAW」）は、平成27年9月30日、兵庫県神戸市に24時間365日稼働可能で車両の稼働率向上を実現する整備工場「スーパーワークス神戸工場」を竣工いたします。

記

1. 背景

YAW は、運送事業者様の「利便性向上」・「コストダウン」・「コンプライアンス経営支援」をコンセプトに、車両の管理・整備や、燃料供給、定期訪問による問診など幅広いサービスを一括して提供しています（※1）。最大の特長は「スーパーワークス」によって実現する「お客様の稼働を止めない車検・整備」です。これにより車検や整備が必要な車両を、お客様の業務終了後に引き受け、翌営業日の始業までにお届けすることが可能になります。これまで日本各地に「スーパーワークス」の展開を進めて参りましたが、神戸市近郊には工場が無く、西宮市阪神流通センターにある兵庫工場が担当をしていたため、遠方のお客さまには十分なサービスを提供できておりませんでした。

この度、神戸エリアに「スーパーワークス神戸工場」を竣工・稼働させ、より多くのお客さまへのサービス提供を進めてまいります。

※1 年間整備契約を結んだお客様向けの会員制サービスです。

2. 「スーパーワークス」について

YAW 直営工場の中でも、作業効率を大幅に向上した整備工場。24時間365日稼働。同社の全国72整備工場のうち「スーパーワークス」は神戸工場を入れ現在日本全国23拠点。

【特長】

(1) 利便性向上

- ① 作業内容の標準化や、入庫後、車両をバックさせずに作業を終えられる「一筆書き」の作業動線を導入。それにより、2トン車は2時間、4トン車は4時間、大型車は7時間で車検完了が可能に。全国23拠点どこでも、均一で高品質のサービスを一元的に提供。
- ② 車両ごとの点検・修理の履歴・予定をwebで“見える化”する「車両管理システム」。保有車両をムダなく活用することが可能。

(2) コストダウン

- ① お客様の業務時間外に車検・整備を完了させることで、予備車両の保有台数を削減。
- ② 都度払いの料金体系以外に、年間にかかる整備費用を予測して月額費用を設定する定額料金プラン「メンテナンスパック12ヵ月定額払い」の提供。

(3) コンプライアンス経営支援

メカニックが専用トラックで定期訪問・整備を行う「リペアネットワーク」のサービス開始により、運送事業者様に課せられている3か月に1度の法定点検を100%実施出来るよう、問診時に整備管理者と打ち合わせを行い、工場への入庫案内をサポート。

3. 今後の展開

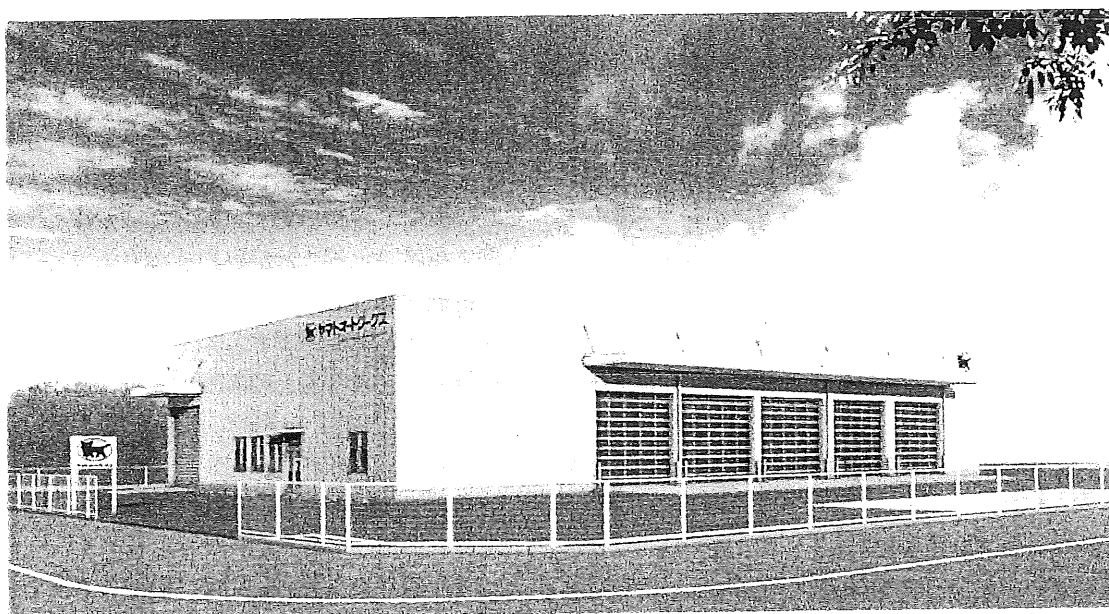
神戸市近郊に拠点がある約 1,600 社(車両台数約 2 万 1,500 台)の運送事業者様を対象に営業を進めて参ります。

【参考】

1. 「スーパーワークス神戸工場」概要

名称	スーパーワークス神戸工場
所在地	兵庫県神戸市兵庫区遠矢浜町 2-14
延床面積/敷地面積	904.00 m ² /4215.96 m ²
構造	鉄骨造平屋建
着工/竣工/稼働	平成 27 年 6 月 1 日/平成 27 年 9 月 30 日/平成 27 年 10 月 21 日
その他(環境対応設備・事業継続対応)	太陽光発電・蓄電池・天窓採光、全館 LED 照明、雨水や廃油の利用(洗車、床暖房)

2. 「スーパーワークス神戸工場」完成予想図



最新鋭整備工場「スーパーワークス」と、YAW について、以下の Web サイトで動画を含め詳しくご紹介しています。是非ご覧ください。

<http://www.yaw.co.jp/>

お問合せ先

報道機関の方：ヤマトホールディングス株式会社 広報戦略担当 小林・山本(03-3248-5822)まで

一般の方：ヤマトオートワークス株式会社 経営企画室 横田(03-5534-1260)まで

以上



リスク管理から有事対応まで企業のリコール対応をフルサポート 「リコールサポートサービス」の機能を強化する「あんしん回収費用保険」を提供開始

ヤマトホールディングス傘下のヤマトマルチメンテナンスソリューションズ株式会社（本社：東京都中央区 代表取締役社長 佐々木 勉、以下「YMM」）は、メーカーなどの企業の重大なリスクであるリコール・自主回収に対するサポートを強化するヤマトグループオリジナルの「あんしん回収費用保険」(※) を、保険代理業を行うヤマトオートワークス株式会社（本社：東京都江東区 代表取締役社長 佐々木 敬史郎、以下「YAW」）、損害保険ジャパン日本興亜株式会社（東京都新宿区 代表取締役社長 二宮 雅也、以下「損保ジャパン日本興亜」）と開発し、6月1日より提供を開始します。

(※) YMMを保険契約者、メーカーなどの企業を被保険者とする生産物回収費用保険です。

記

1. 背景

2007年の改正消費生活用製品安全法の施行以降、リコール・自主回収が頻繁に発生しており、食品・製品の安全性に対する消費者の不安が高まる傾向にあります。企業は製品事故への対応によっては企業価値を著しく毀損することもあり、事故発生を未然に防止する取り組みだけでなく、日頃から製品事故の発生を想定し、有事の際には迅速かつ的確なリコール・自主回収を実施することが求められます。

YMMは日頃から発生する不良品の回収・代品発送をサポートする「返品・交換サポートサービス」と、実際にリコール・自主回収に発展した場合に、迅速に対象製品を回収する「リコールサポートサービス」を提供し、約300件のリコール・自主回収を支援してまいりました。その中で、想定外の費用負担が企業の迅速な対応を阻害する課題となっており、企業よりこの分野でもサポートして欲しいとのご要望をいただいております。

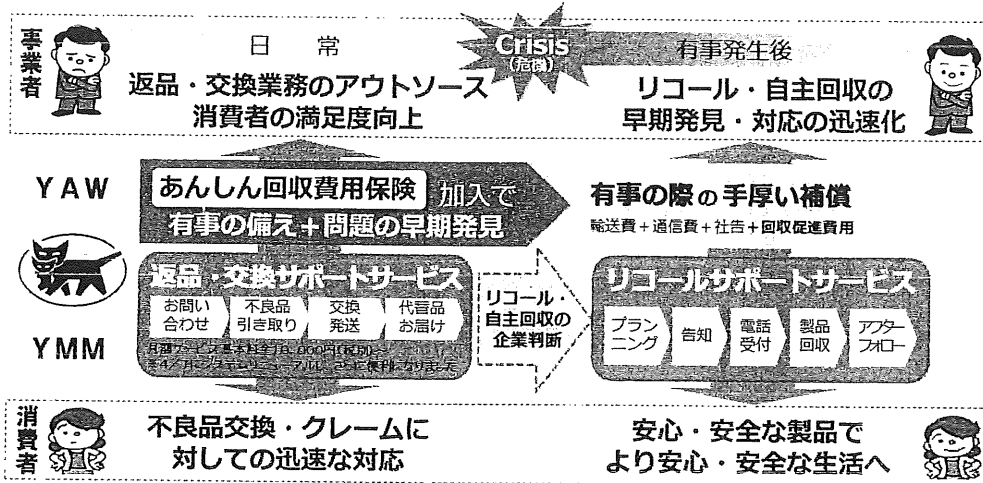
この度、YMMは「リコールへの金銭的な備え」を提供することで企業のリコール・自主回収へのサポートを強化するため、保険代理業を行うYAWと連携して新たなリコール保険を企画し、損保ジャパン日本興亜とヤマトグループオリジナルの「あんしん回収費用保険」を開発、販売することになりました。

2. 「あんしん回収費用保険」の特徴

YMMの提供するサービスと一体となり企業のリコール・自主回収へのサポートを強化するため、以下の特徴を備えています。

- (1) 製品の回収実施を告知するための広告費用や寄せられた問い合わせに関する電話、FAXなどの通信費用、製品の回収および代替品の配送に伴う輸送費用などを補償
- (2) 製品の回収を促すための継続的な社告費用を補償
- (3) 「返品・交換サポートサービス」をご利用いただく企業に対して保険料の割引を適用

3. サービス概要図



4. サービス開始日

平成27年6月1日より

5. 企業概要

ヤマトマルチメンテナンスソリューションズ株式会社

- (1) 本社所在地 東京都中央区日本橋人形町3-8-1 TT-2ビルディング6F
- (2) 設立年月日 2008年4月17日
- (3) 資本金 1億円
- (4) 代表者 代表取締役社長 佐々木 勉
- (5) 従業員 413名 (2015年3月31日現在)
- (6) 事業内容
 - ①家電など商品の修理に関するプランニング、開発、提案、運用管理業務
 - ②リコールなど製品回収に関するプランニング、開発、提案、運用管理、コンサルティング業務
 - ③保守部品配送に関するプランニング、開発、提案、運用管理業務
 - ④物流システムの構築、運用管理業務
 - ⑤コールセンター業務 など
- (7) ホームページ <http://www.y-logi.com/yymm/>

ヤマトオートワークス株式会社

- (1) 本社所在地 東京都江東区辰巳2-4-17
- (2) 設立年月日 1957年10月30日
- (3) 資本金 3,000万円
- (4) 代表者 代表取締役社長 佐々木 敬史郎
- (5) 従業員 1,735名 (2015年3月31日現在)
- (6) 事業内容
 - ①車両管理サービス
 - ②自動車整備事業・フォークリフトの修理及び検査業務
 - ③自動車販売業・中古自動車販売業
 - ④損害保険代理店業および自動車損害賠償法に基づく保険代理業
 - ⑤生命保険の募集に関する業務 など
- (7) ホームページ <http://www.yaw.co.jp/index.html>

以上

【お問い合わせ先】

報道機関の方： ヤマトホールディングス(株)広報戦略担当 山口・山本 (03-3248-5822)

一般のお客様： ヤマトマルチメンテナンスソリューションズ株式会社

リスクマネジメントカンパニー 宇佐美 (03-6756-9501)

ヤマトオートワークス株式会社

あんしんインシュアランスカンパニー 佐藤・荒井 (03-5840-7215)

※「あんしん回収費用保険」の詳細につきましては、保険業法の規定により保険代理業を行うヤマトオートワークス株式会社より折り返しご連絡させていただきますので、あらかじめご了承ください。



**トラック・バス事業者の車両整備会員向け標準サービスとして
メカニックが専用トラックで定期訪問・整備を行う「リペアネットワーク」を開始
～12月1日から全国25か所の工場で～**

ヤマトホールディングス傘下で、トラックメンテナンス事業を行うヤマトオートワークス株式会社（本社：東京都江東区、代表取締役社長 佐々木 敬史郎、以下 YAW）は、これまでお客様からの問い合わせに対し整備機能を搭載した専用トラックで事業所に訪問し各種サービスを行う「リペアワークス」に、国家資格と専門知識を有するメカニックが定期訪問するサービスを新たに追加し「リペアネットワーク」として12月1日から全国25か所の工場を開始します。これにより、定期的に車両の整備管理に関するアドバイスを受けたり、相談したりすることが可能になり、トラック・バス事業者へ「車両維持費用の削減」「余剰台数の削減」「整備精度の向上」「法定点検の遵守」といった他社にはない価値を提供していきます。

記

1. 課題

道路運送車両法では整備管理者の選任が義務づけられていますが、日々進化を続ける車両の管理において、法定点検遵守や複数に亘るメーカー車種の整備、車両維持費の低減等、整備管理者の業務はますます拡大する傾向にあります。

このような課題をワンストップで解決するため、これまでYAWが展開していた「リペアワークス」に、全車種対応可能な車両整備技術を有するメカニックが、整備機能を搭載した専用トラックで定期訪問するサービスを追加し、「リペアネットワーク」として、車両管理に関する困りごとの解消をサポートします。

2. 「リペアワークス」の機能

オイルチェンジャー、バッテリー診断機、エアーリールなどの工具を搭載した専用トラックでお客様の事業所に訪問し、以下の各種点検等を行います。

- (1) オイル交換
- (2) タイヤ点検
- (3) バッテリーの点検
- (4) 車両状態診断
- (5) ケミカル品販売



3. 「リペアネットワーク」の特長

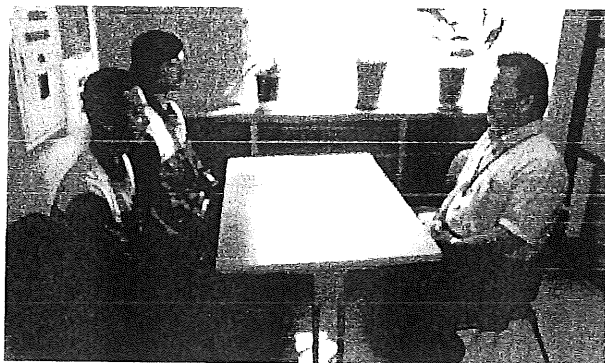
(1) 定期訪問による問診

国家資格と専門知識を有するメカニックが、月1回定期訪問してお客様のお困りごとをお伺いします。

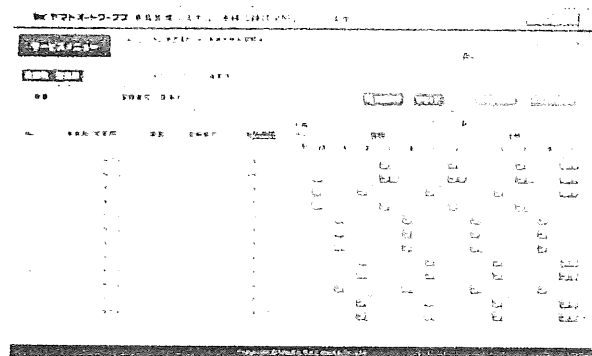
(2) 計画整備の支援

車検や法定点検等、工場への入庫予定日等を確認します。また、車両稼働状況を確認することで、車検切れ・法定点検漏れを防止します。

<整備管理者への問診>



<計画入庫を支援する「車両管理システム」>



※車両ごとの点検・修理の履歴・予定をWebで“見える化”します。

(3) 充実した作業ラインナップ

従来の「リペアワークス」では、お客様からお問い合わせがあった際に行っていました。

定期訪問時に以下の車両整備を行います。（一部、別途料金がかかります。）

<オイル交換・エレメント交換等>



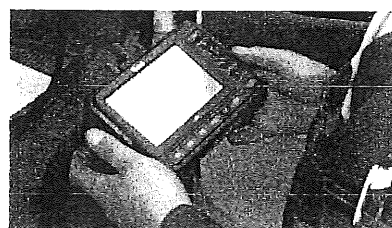
<バッテリーの点検・交換>



<タイヤの残溝、空気圧点検等>



<コンピューター診断機を用いた車両状態診断>



その他ケミカル品（電球・ワイパーゴム・バッテリー液、等。）も販売します。

4. ご利用方法

「リペアネットワーク」はYAW車両整備会員（※1）向けの付帯サービスです。既に整備会員のお客様は申込み不要です。

※1）YAWと年間整備契約されているお客様です。（入会金・年会費等は不要です。）

YAW車両整備会員に関するQ&A → <http://www.yaw.co.jp/faq/index.html>

5. サービス開始日

平成26年12月1日（月）より

6. サービス拠点

スーパーワークス（※2）を中心とする全国25か所のYAW工場を提供します。

（北海道地区）札幌工場 （東北地区）仙台工場、山形工場、福島工場

（関東地区）茨城工場、群馬工場、さいたま工場、所沢工場、千葉工場、船橋工場、厚木工場

（東京地区）新東京工場、西東京工場 （中部地区）浜松工場、名古屋工場、三重工場、小牧工場

（関西地区）西大阪工場、大阪工場、北大阪工場 （中国地区）岡山工場、広島工場

（四国地区）香川工場 （九州地区）福岡工場 （沖縄地区）糸満工場

他工場（全国46拠点）にも順次拡大する予定です。

※2）スーパーワークスの特長

YAW直営工場の中でも作業効率を大幅に向上した24時間365日稼働の整備工場です。

（1）利便性向上

①作業の標準化や、車両をバックさせずに作業を終えられる「一筆書き」の作業動線を導入したことにより、2トン車は2時間、4トン車は4時間、大型車は7時間で車検完了が可能です。

②整備・車検と同時に、板金塗装・架装など各種メンテナンスサービスも提供しています。

（2）コストダウン

①お客様の業務時間外に車検・整備を完了させることで、予備車両の保有台数を削減します。

②都度払いの料金体系の他に、年間の整備費用を予測して月額費用を設定する定額料金プラン「メンテナンスパック12か月定額払い」をご用意しています。

（3）コンプライアンス経営支援

①本サービス開始により、運送事業者には課せられている3か月に1度の法定点検を100%実施出来るよう、問診時に整備管理者と打ち合わせを行い、工場への入庫案内をサポートします。

7. 会社概要

（1）所在地：〒135-0053 東京都江東区辰巳2丁目4番地17号 TEL.03-5534-1260（代表）

（2）設立：昭和32年（1957年）10月30日

（3）資本金：3,000万円（授權資本金）

（4）代表：代表取締役社長 佐々木 敬史郎

（5）事業内容：車両管理サービス、自動車整備事業・フォークリフトの修理及び検査業務

冷凍、冷蔵機器および荷役用運搬機器の修理、トラック車体の組立架装

自動車部品・自動車燃料・油脂類・自動車用工具の売買

損害保険代理店業および自動車損害賠償法に基づく保険代理業 など

（6）従業員：1,603名（平成26年3月31日現在）

（7）ホームページ：http://www.yaw.co.jp/

【お問合せ先】

報道機関の方：ヤマトホールディングス（株）広報戦略担当 山本・片桐（電話：03-3541-4141）

一般のお客様：ヤマトオートワークス（株）経営企画室 広報担当 小坂・宮下（電話：03-5534-1260）

以上