



# 兵ト協ニュース

NEWS For HYOGO TRUCKING ASSOCIATION

2016.4 No. **357**



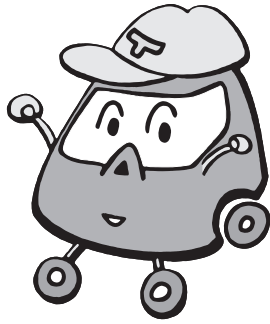
城崎(豊岡市)

## 主な記事

- 燃料価格下落を理由とした運賃引下げ要請への対応について
- 貨物自動車運送事業の安全確保の徹底について
- 派遣労働者に対する安全衛生教育の実施等安全衛生の確保について
- 貨物運送事業者に対する「自動車運転者の労働時間の改善のための基準」等の周知徹底について
- 平成28年春の全国交通安全運動 公益社団法人全日本トラック協会実施計画
- 第44回トラックドライバー・コンテスト兵庫県大会開催のお知らせ
- 平成28年度「安全性評価事業(Gマーク)説明会」のご案内

## 主な同封物

- 春の全国交通安全運動
- 正しいルールで交通安全 笑顔はマナーとやさしさから



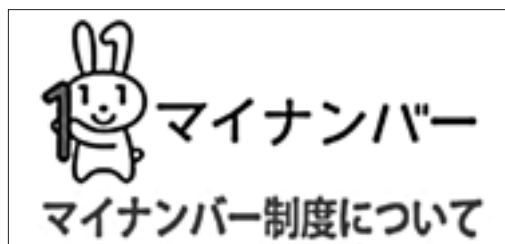
## もくじ

|   |    |
|---|----|
| ○ 行政からのお知らせ                             |    |
| (国土交通省)燃料価格下落を理由とした運賃引下げ要請への対応について…………… | 1  |
| 貨物自動車運送事業の安全確保の徹底について……………              | 2  |
| (厚生労働省)派遣労働者に対する安全衛生教育の実施等安全衛生の確保について   | 3  |
| (兵庫県警)貨物運送事業者に対する                       |    |
| 「自動車運転者の労働時間の改善のための基準」等の周知徹底について        | 4  |
| ○ (全ト協)平成28年春の全国交通安全運動                  |    |
| 公益社団法人全日本トラック協会実施計画……………                | 5  |
| ○ (公財)貨物自動車運送事業振興センターからのお知らせ            |    |
| トラックステーションの廃止について……………                  | 8  |
| ○ 事務局からのお知らせ                            |    |
| 平成28年度兵ト協事業計画及び予算……………                  | 9  |
| 第44回トラックドライバー・コンテスト兵庫県大会開催のお知らせ……………    | 10 |
| 「平成28年度安全性評価事業(Gマーク)説明会」のご案内……………       | 14 |
| トラック運送事業における退職自衛官の再就職について……………          | 17 |
| 「第3回トラック輸送における取引環境・労働時間改善兵庫県地方協議会」が     |    |
| 開催されました……………                            | 18 |
| 自民党兵庫県支部連合会との                           |    |
| 「兵庫県予算編成に対する要望に係る意見交換会」に参加しました……………     | 18 |
| 助成事業                                    |    |
| I 平成28年度『ドライバー等安全教育訓練(全ト協コース)』受講助成について  | 19 |
| II 低公害車導入促進事業の概要……………                   | 23 |
| III 睡眠時無呼吸症候群スクリーニング検査助成事業の概要……………      | 24 |
| ○ 理事会だより……………                           | 25 |
| ○ 委員会だより……………                           | 27 |
| ○ 安全指導12か月 今月の重点管理目標……………               | 30 |
| ○ 陸災防のページ                               |    |
| 平成28年度 技能講習等 実施計画表(予定)……………             | 32 |
| ○ 会員だより……………                            | 34 |
| ○ 協会日誌……………                             | 36 |

### マイナンバー制度について

マイナンバー制度に関する情報提供を当協会ホームページで行っています。

ホームページ内の下のバナーから閲覧してください。





# 行政からのお知らせ



## 国土交通省

### 燃料価格下落を理由とした運賃引下げ要請への対応について

先般開催した、第3回『トラック輸送における取引環境・労働時間改善中央協議会』において情報共有した通り、昨今の燃料価格の下落を受け、一部の事業者において、荷主や元請事業者から運賃の値下げを要求されるケースが生じているとの情報が入っています。

多くのトラック運送事業者は、これまでの燃料高騰を運賃に転嫁できておらず、昨今の燃料価格の下落をもってしても運賃引下げが困難なケースもあると想定されます。このため、燃料価格下落に伴う運賃の引下げ要請の実態を的確に把握し、必要に応じて対策を講じることができるよう、各都道府県トラック協会を通じて、下記の対応をお願いします。

#### 記

1. 荷主や元請事業者から燃料価格下落を理由とした運賃の値下げ要請があった場合には、「適正取引相談窓口」（国土交通省地方運輸局及び運輸支局等に設置）又は都道府県トラック協会に事案を報告するよう、傘下の事業者に対して周知してください。
2. 1.の報告が都道府県トラック協会に対してあった場合には、速やかに全日本トラック協会において相談概要を把握していただくとともに、国土交通省自動車局貨物課に情報共有してください。

※荷主や元請事業者から燃料価格下落を理由とした運賃の値下げ要請があった場合には、兵庫県トラック協会に情報提供をお願いします。



## 貨物自動車運送事業の安全確保の徹底について

3月17日、広島県東広島市の山陽自動車道の八本松トンネルにおいて、トラックが渋滞中の車両に追突し、2名が死亡し、多数が負傷するという誠に痛ましい事故が発生しました。

事故の原因については現在、警察において捜査が進められているところであるが、輸送の安全の確保は、貨物自動車運送事業者の最大の使命であり、このような事故は国民の生命、身体及び財産を害するとともに、運送事業そのものの社会的信頼を大きく失墜させるものであり、誠に遺憾であります。

このため、貨物自動車運送事業の安全運行の確保に万全を期すため、安全対策及び事故防止の徹底が図られるようお願い致します。

### 記

1. 運行管理業務を再確認し、安全確保の原点に立った確実な運行管理を実施すること。特に次に掲げる事項を適切に実施すること。
  - (1) 貨物自動車運送事業の事業用自動車の運転者の勤務時間及び乗務時間に係る基準を遵守すること
  - (2) 確実に点呼を実施し、道路の状況、乗務員の健康状態、過労状態の確実な把握に努めること
  - (3) 運行指示書を作成し、適切な指導を行うこと
2. 運行にあたっては、車両の点検整備を確実に実施するとともに、乗務員に対して制限速度の遵守をはじめとした道路交通法等の法令遵守の徹底を図るなど、安全の確保を最優先するよう関係者に徹底すること。

## 派遣労働者に対する安全衛生教育の 実施等安全衛生の確保について

労働者派遣事業の適正な運営及び派遣労働者の保護等に関する法律等の一部を改正する法律の施行に伴い、「派遣元事業主が講ずべき措置に関する指針」及び「派遣先が講ずべき措置に関する指針」や「派遣労働者に係る労働条件及び安全衛生の確保について」が一部改正されたところです。

派遣労働者の安全衛生を確保するためには、派遣元事業主、派遣先事業主が各自、又は両者が適切な連絡調整等に取り組む必要があります。

詳しくは下のホームページをご覧ください。

通達「派遣労働者に係る労働条件及び安全衛生の確保について」

<http://www.mhlw.go.jp/topics/2009/04/dl/tp0401-1b.pdf>

パンフレット「派遣労働者の労働条件・安全衛生の確保のために」

<http://www.mhlw.go.jp/file/06-Seisakujouhou-11200000-Roudoukijunkyouku/0000069165.pdf>

パンフレット「派遣労働者の労働条件・安全衛生の確保のために（派遣先事業者向け）」

<http://www.mhlw.go.jp/file/06-Seisakujouhou-11200000-Roudoukijunkyouku/0000111920.pdf>



**ちょっとした地球への思いやり  
エコ・ドライブ推進中！**です

## 貨物運送事業者に対する「自動車運転者の労働時間の改善のための基準」等の周知徹底について

本県警察においては、高速道路上における駐停車違反、故障車両表示義務違反を端緒として、県下加古川市内に所在する貨物運送事業者使用車両の運行を直接管理する者による過労運転下命事件について強制捜査を行い、道路交通法違反で検挙したところであります。

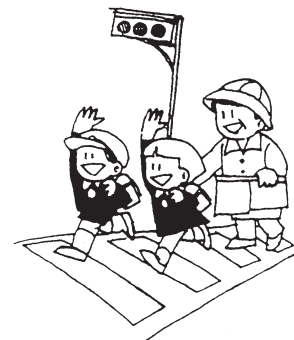
その捜査の過程において、従業運転者の大半が、拘束時間、労働時間ともに、「自動車運転者の労働時間の改善のための基準」並びに「労働基準法」に定められる法定時間を大幅に超過した上、業務運行に従事していたことが判明しました。

ご存じのとおり、長時間労働による過労運転は、重大事故に直接繋がる危険な行為であります。悲惨な交通事故の未然防止の観点から、傘下会員各位に対しまして、適正な運行管理の下、同法の遵守が図られますよう周知徹底をお願い致します。

詳しくは下のホームページをご覧ください。

自動車運転者の労働時間等の改善の基準

[http://www.mhlw.go.jp/stf/seisakunitsuite/bunya/koyou\\_roudou/roudoukijun/gyosyu/rodoujouken05/index.html](http://www.mhlw.go.jp/stf/seisakunitsuite/bunya/koyou_roudou/roudoukijun/gyosyu/rodoujouken05/index.html)



## 平成28年春の全国交通安全運動 公益社団法人全日本トラック協会実施計画

平成28年3月15日  
公益社団法人全日本トラック協会

全日本トラック協会（以下「全ト協」）は、中央交通安全対策会議交通対策本部決定の平成28年春の全国交通安全運動推進要綱、並びに国土交通省策定の同実施計画に基づき、下記のとおり実施項目を定め、各都道府県トラック協会に対し事前の準備を働きかけ、4月6日(水)から同月15日(金)までの期間中における本運動を効果的に実施する。

また、実施にあたっては、全国運動重点の「子どもと高齢者の交通事故防止」を運動の基本とするほか、「自転車の安全利用の推進（特に、自転車安全利用五則の周知の徹底）」、「後部座席を含めた全ての座席のシートベルトとチャイルドシートの正しい着用の徹底」及び「飲酒運転の根絶」に留意し、さらに、事業用トラック向けの対策を含めた下記事項について積極的に取り組む。

### － 記 －

#### 1. 安全運行の確保

会員事業者（運行管理者を含む。以下「事業者等」）は、運転者に対し、次の事項を重点においた安全運行の徹底について指導する。特に、事業用トラックによる事故の半数を追突事故が占め、かつ、死亡事故の4割が交差点で発生している現状を踏まえ、下記(1)「追突事故の防止」及び(2)「交差点事故の防止」を最重点推進項目として徹底する。

##### <最重点推進項目>

##### (1) 追突事故の防止

事業用トラックにおける事故の半数を占める追突事故を防止するため、国土交通省制作の「トラック追突事故防止マニュアル」等を活用し、追突事故防止の徹底を図る。

##### (2) 交差点事故の防止

全ト協制作の「トラック交差点事故防止マニュアル～交差点事故撲滅キット～」を活用した運転者教育を実施するとともに、横断歩道手前で最徐行又は一時停止し、左右をバランスよく安全確認することを徹底させ、交差点左折時の自転車巻き込み事故及び右折時の横断歩行者との接触事故の防止を図る。

## <重点推進項目>

### (3) 子どもと高齢者の交通事故防止

子どもと高齢者の傍を通過する際は、十分に速度を落とすなど、思いやりのある運転を励行させる。

### (4) 夕暮れ時と夜間の歩行中・自転車乗用中の交通事故防止

夕暮れ時と夜間における歩行中及び自転車乗用中の交通事故を防止するため、前照灯の早めの点灯と、昼間よりも控えめの速度で走行することを励行させる。

### (5) シートベルトの正しい着用の徹底

運転者を含む全ての乗務員に対し、シートベルトの適正な着用を徹底させる。

### (6) 飲酒運転の根絶

酒気帯び運転、飲酒運転の根絶を徹底するため、全ト協制作の「飲酒運転防止対策マニュアル」等を活用し、運転者に対する適切な指導監督を実施するとともに、アルコール検知器を使用した厳正な点呼の実施を徹底する。

### (7) トレーラ事故の防止

全ト協制作の「トレーラハンドブック」や「鉄鋼輸送に携わるプロ運転者・管理者用ガイドブック」等を活用し、海上コンテナの固定方法や鋼材の固縛方法を再確認し、横転や荷崩れ等のトレーラ事故の防止を図る。

### (8) 高速道路における事故の防止

高速道路における事故は、高速道路に入り1時間以内に多く発生しているため、高速道路に入った後は可能な限り早い段階で休憩をとらせるなど、高速道路における事故防止を徹底させる。

### (9) 「WEB版ヒヤリハット集」を活用した安全意識の高揚

全ト協ホームページ上に掲載中の「WEB版ヒヤリハット集」等を活用したKYTを実施し、「だろー運転」から「かもしれない運転」を心掛けるよう徹底させる。

### (10) 健康起因事故の防止

国土交通省制作の「事業用自動車の運転者の健康管理マニュアル」及び全ト協が制作した「トラック事業者のための健康起因事故防止マニュアル」等に基づき、点呼時等において運転者の健康状態の確認を徹底し、体調急変に伴う事故の防止を図る。



### (11) 過労運転の防止

事業者は、休憩又は睡眠のための時間及び休息のための時間が十分確保されるよう勤務時間及び乗務時間を定めるとともに、運行管理者に対しては運行経路、運行時間、休憩地点等を含む適切な運行指示書の作成や運行計画、並びに乗務割の作成を行い、点呼時等において運転者の健康状態の確認を徹底するよう指示し、過労運転の防止に努める。

### (12) 「危険ドラッグ」の根絶

「危険ドラッグ」の使用による運転及び事故の根絶を図るため、社内安全教育や点呼時等において、「危険ドラッグ」の使用による運転の悪質性・危険性を十分に理解させ、「危険ドラッグ」の根絶を徹底させる。

## 2. 車両の安全性確保

事業者等は、「自動車点検整備推進運動」及び「不正改造車を排除する運動」を積極的に推進し、車両の日常点検及び定期点検の確実な実施に努めるとともに、不正改造の防止を徹底する。

## 3. 事故情報等の収集による安全意識の高揚

事業者等は、全ト協ホームページ上に掲載されている「トラックの重大事故にかかる統計データ」や、国土交通省メールマガジン「事業用自動車安全通信」等を活用することにより事業用自動車の重大事故発生状況、事業用自動車に係る各種安全対策等についての情報収集に努め、従業員の安全意識の高揚を図る。

(参考「事業用自動車安全通信」登録用URL

<http://www.mlit.go.jp/jidosha/anzen/anzenplan2009/mailmagazine.html>)

以 上



## (公財)貨物自動車運送事業振興センターからのお知らせ

この度、当センターでは、下記のトラックステーションを閉鎖することとなりましたのでお知らせ申し上げます。

長きに亘り、トラックドライバーの皆様にご利用いただいておりますが、近年の道路環境や商業施設環境の変化に伴い、施設利用者の減少に歯止めがかからないことから、やむなく閉鎖することと致しました。ご理解いただきますよう宜しくお願い申し上げます。

### 【閉鎖するトラックステーション】

- 福島トラックステーション（福島県福島市飯坂町平野字若狭小屋14-4）  
閉鎖日：平成28年3月31日(木)  
          グルメ食堂          22時00分  
          運行情報センター  20時30分
  
- 山梨トラックステーション（山梨県笛吹市一宮町坪井2135）  
閉鎖日：平成28年3月31日(木) 17時00分
  
- 防府トラックステーション（山口県防府市大字大崎17-2）  
閉鎖日：平成28年3月31日(木) 17時00分

－ 本件問い合わせ先 －

(公財)貨物自動車運送事業振興センター 担当：運営事業部

TEL 03-3354-1091

※トラックステーションに関しては、ホームページをご覧ください。

[http://www.jta.or.jp/sub\\_index/truckstation.html](http://www.jta.or.jp/sub_index/truckstation.html)

## 事務局からのお知らせ

### 平成28年度兵ト協事業計画及び予算

3月18日に行われた理事会で兵ト協の平成28年度の事業計画及び予算が決定しました。昨年度、立ち上げられた「トラック輸送における取引環境・労働時間改善協議会」の活動や高速道路料金の引き下げ要望、準中型免許創設を踏まえた人材確保等、7項目の最重点施策及び6項目の重点施策を推進していきます。

#### [最重点施策]

- 1 取引環境の改善及び長時間労働の抑制に向けた諸対策の推進
- 2 高速道路通行料金の引き下げ及び割引制度の充実
- 3 参入基準の厳格化等規制緩和の見直しの促進
- 4 原価管理に基づく適正運賃収受の推進
- 5 交通及び労災事故の防止の推進
- 6 準中型免許の導入に伴う高校新卒者等の人材確保
- 7 消費税の増税に係る円滑な転嫁の促進

#### [重点施策]

- 1 自動車関係諸税の簡素化・軽減の実現
- 2 適正取引推進のための諸対策の実施
- 3 燃料サーチャージの導入促進
- 4 環境・省エネ対策の推進
- 5 適正化事業等の推進による法令遵守の徹底
- 6 災害発生時における緊急輸送体制の確立

来年度当初予算は下のようになります。

#### 一般会計（約3億190万円）

| 一般会計        | 本部研修会館<br>特別会計 | 西部研修会館<br>特別会計 | 合計          |
|-------------|----------------|----------------|-------------|
| 269,923,000 | 26,000,000     | 5,954,000      | 301,877,000 |

#### 交付金会計（約6億7千7百万円）

| 交付金事業<br>会計 | 近代化基金運<br>営事業特別<br>会計 | 施設運営事業<br>特別会計 | 交通公害環境<br>対策特別会計 | 内部取引消去<br>(他会計への<br>繰入金支出) | 合計          |
|-------------|-----------------------|----------------|------------------|----------------------------|-------------|
| 518,497,000 | 114,811,000           | 69,213,000     | 150,000          | △25,979,000                | 676,692,000 |

詳しくは下の兵ト協ホームページのディスクロージャーをご覧ください。

<http://www.hyotokyo.or.jp/about/a04.html>

## <第44回トラックドライバー・コンテスト兵庫県大会開催のお知らせ>

標記大会を下記の実施要綱のとおり開催いたします。

出場希望者は、同封の申込用紙に必要事項をご記入の上、貴会員が所属する支部に平成28年5月10日（火）必着にてお申し込みください。

参加資格を審査するため運転経歴証明書の申請を行いますので、必ず選手本人の承諾を得た上でお申し込みください。

### 【開催日時】

平成28年7月23日（土）9：00～16：00

### 【開催場所】

兵庫県警察本部運転免許試験場（明石市荷山町1649-2）

### 【競技部門】

11トン部門、4トン部門、トレーラ部門、2トン部門

但し、2トン部門（女性選手は除く。）の全国大会推薦はない。

なお、女性選手のうち、全部門を通じて最高得点者は、各部門表彰とは別途、賞状を授与致します。

以上

**!! 国道43号・阪神高速3号神戸線から  
5号湾岸線へ迂回をお願いします!!**



# トラックドライバー・コンテスト兵庫県大会 実施要綱

## 【目的】

事業用トラックドライバーに求められる高度な運転技能と、関係法令及び車両構造等に係る専門的な知識を競い、他の模範となることで、社会的責任を担うトラックドライバーとしての自覚と誇りを持たせ、業界を挙げた安全意識の高揚と交通事故防止活動の推進に資する。

## 【主催】

一般社団法人兵庫県トラック協会

## 【後援】

国土交通省神戸運輸監理部

兵庫県

兵庫県警察

一般財団法人兵庫県交通安全協会

(順不同)

## 【協力】

いすゞ自動車近畿株式会社

神戸日野自動車株式会社

三菱ふそうトラック・バス株式会社 近畿ふそう

UDトラックスジャパン株式会社

(順不同)

## 【出場選手と資格】

1. 兵庫県トラック協会会員事業所在籍の運転者で勤務成績が優秀であること。
2. 参加申込日において、過去3年間人身事故を起こしたことがないこと。
3. 参加申込日において、過去1年間無事故無違反であること。
4. 各部門への出場は1会員1名とする。
5. 女性ドライバーの出場は前項と別に1会員1名を認める。
6. 全国トラックドライバーコンテストで優勝した者並びに全国トラックドライバーコンテストに各部門を通じて2回出場している者等、全国トラックドライバーコンテストの出場資格のない者は出場することができない。
7. 無資格者、並びに参加申込日から大会当日までの間に事故を起こした者及び違反を犯した者の入賞は取り消すものとする。
8. 会員外の出場資格を別途定める。  
なお、定員に達した場合の優先は会員とする。

## 【申込み】

出場選手が勤務する兵庫県トラック協会会員が所属する支部の推薦による。

但し、定員を超えた場合、1支部あたりの参加数を調整する。

## 【部門及び定員】

4トン部門、11トン部門、トレーラ部門、2トン部門とし、各部門15名とする。

なお2トン部門(女性選手は除く。)の全国大会推薦はない。

## 【表 彰】

### 1. 選手表彰

- (1) 兵庫県トラック協会会長賞：各部門の入賞者（優勝～3位）
- (2) 神戸運輸監理部長賞：2トン部門の優勝者、及び女性出場選手のうち最高得点者  
なお女性選手の出場が1名の場合は最高得点者表彰はない。
- (3) 兵庫県知事賞：4トン部門の優勝者、及び11トン部門の優勝者
- (4) 兵庫県警察本部長・兵庫県交通安全協会会長賞（連名）  
：トレーラ部門の優勝者

### 2. 事業所表彰

- (1) 兵庫県トラック協会会長賞：各部門の入賞者、並びに女性出場選手のうち最高得点者が所属する事業所

## 【全国トラックドライバーコンテストへの推薦】

協会会長が、当大会の結果を踏まえ出場資格要件を勘案し兵庫県代表を選出し推薦する。

## 【競技審査の概要】

### 1. 学科競技

安全な交通の方法等に関する必要な知識の会得状況について試験する。

- ①試験方法：短答式
- ②試験時間：50分
- ③試験内容：法規（道路交通法）、構造機能（車両）、運転常識（プロドライバーとしての一般的認識事項等）

### 2. 実科競技

安全・無事故運転を主体として、交通法規の遵守、基本操作技術、及び日常点検動作について審査する。

- ①審査方法：一定時間における運転の基本操作、及び整備点検について審査する。
- ②審査内容：実科競技実施要領に明示する。

### 3. 競技の配点及び順位の決定方法

- (1) 配点 1000点満点
  - ア 学科競技：法規150点、構造機能75点、運転常識75点
  - イ 実科競技：700点
- (2) 順位の決定方法  
総合得点の上位順とし、同点の場合は次による。
  - ア 過去5年間免許歴を有し、かつ過去5年間無事故・無違反の者とする。
  - イ 実科競技の得点の高い者とする。
  - ウ すべての同点の場合は、高年齢者（同年齢者の場合は誕生日が先の者）とする。

### 4. 競技運営に係る統一基準

大会中は、兵庫県トラック協会が定める統一ゼッケンを着用すること。  
なお、学科競技及び実科競技中の帽子の着用は自由とする。

### 【大会の中止】

災害、及び異常気象等、やむを得ない場合は、大会を中止する。その場合においては、全国大会代表選考会を開催し、全国大会への推薦を行う。その日程は後日通知する。

なお、大会中止は、原則、大会前日の17時までに大会会長が決定し、速やかに関係各所に通知する。また、大会当日に急遽中止となった場合においても同様とする。

### 【注意事項】

1. 学科競技・実科競技中は、選手と主催者側以外の者との接触は厳禁する。  
これに違反した選手は失格とする。(付き添いや事業所の方は十分注意し、選手に近づかないこと。)
2. 学科競技・実科競技会場（選手待機場所も含む。）への携帯電話等の通信機器の持ち込みは厳禁する。これに違反した選手は失格とする。
3. 学科競技会場への参考書の持ち込みは禁止する。
4. 運転競技コースの下見において、巻き尺等の使用は禁止する。
5. ゼッケンは、学科競技、実科競技、開会式、表彰式のすべてに着用する。  
その他の場合においては、選手の自由とする。



## 「平成28年度安全性評価事業(Gマーク)説明会」のご案内

「貨物自動車運送事業安全性評価事業(Gマーク制度)」は、荷主企業や一般消費者が、より安全性の高いトラック運送事業者を選びやすくするとともに、トラック運送業界全体の安全性向上に対する意識を高めるための環境整備を図ることを目的として、全国貨物自動車運送適正化事業実施機関(全日本トラック協会)が平成15年度から実施しているものであり、経団連傘下の企業をはじめ多くの荷主企業がトラック運送事業者を選定する際の目安とするなど認知が進んでおります。

貴社におかれましても、Gマーク認定取得によって自社の安全性をアピールされてはいかがでしょうか。

つきましては、平成28年度安全性評価事業認定申請に係る説明会を下記のとおり開催いたしますのでご案内させていただきます。なお、参加を希望される方は、別紙参加申込書により5月6日(金)までに兵庫県貨物自動車運送適正化事業実施機関までFAXにてお申込み下さい。

### 記

#### 1. 神戸会場

日 時 平成28年5月11日(水) 13時30分～(13時受付)  
場 所 兵庫県トラック総合会館 3F 大会議室 (次頁地図参照)  
神戸市灘区大石東町2-4-27  
(駐車場には限りがありますので、公共交通機関をご利用下さい。)  
TEL 078-882-5556

#### 2. 姫路会場

日 時 平成28年5月12日(木) 13時30分～(13時受付)  
場 所 兵庫県トラック協会西部研修センター 2階 大会議室  
姫路市中地字村東26-1 (次頁地図参照)  
(駐車場には限りがありますので、公共交通機関をご利用下さい。)  
TEL 079-294-0797

#### 3 申込み・問い合わせ先

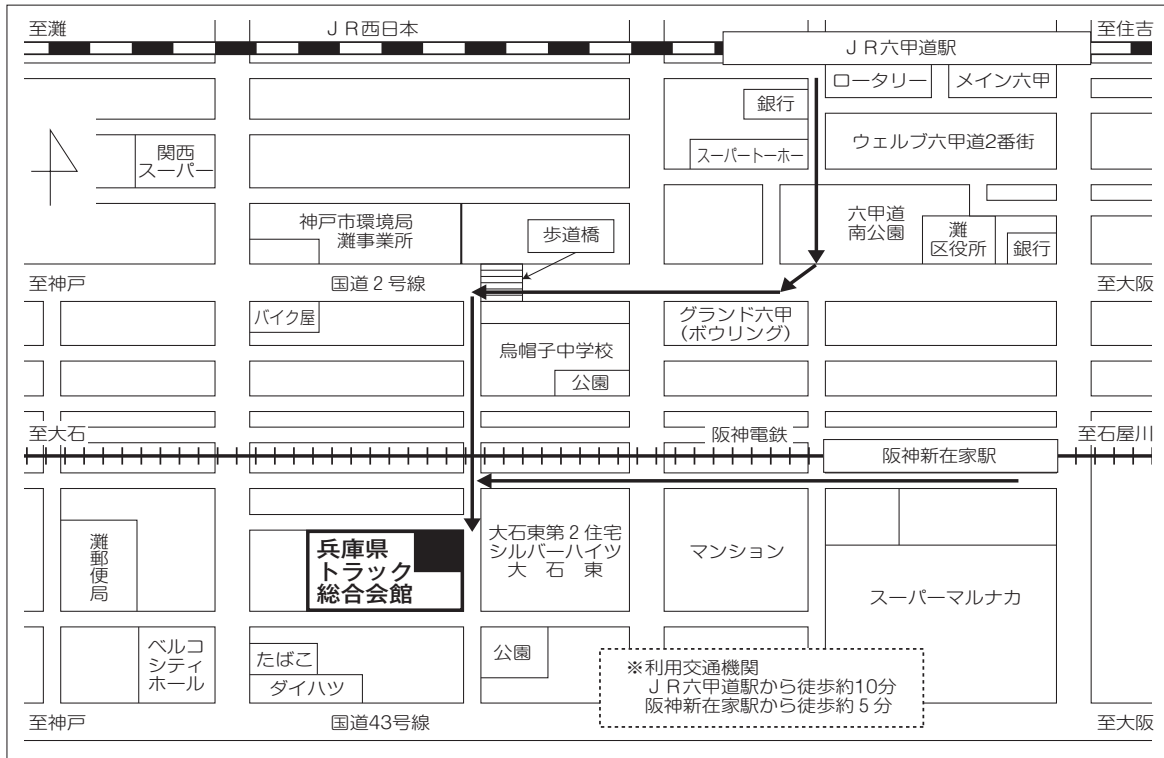
〒657-0043  
神戸市灘区大石東町2丁目4番27号  
兵庫県貨物自動車運送適正化事業実施機関  
(兵ト協 適正化事業部)  
TEL 078-882-5556  
FAX 078-882-5565

以上



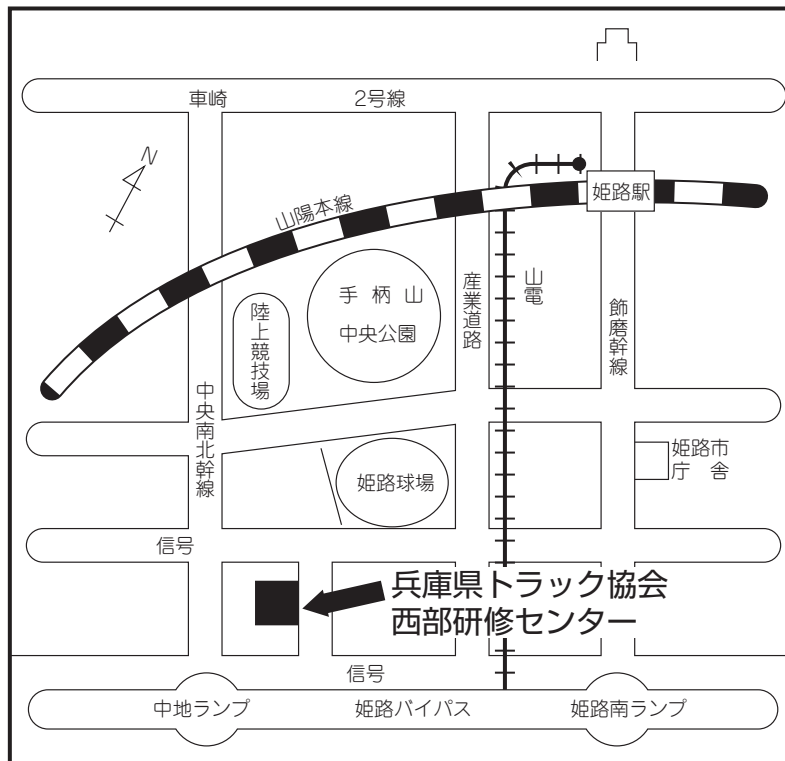
(神戸会場)

### 〈兵庫県トラック総合会館〉



(姫路会場)

### 〈兵庫県トラック協会 西部研修センター〉



■姫路バイパス中地ランプからバイパス北側道路を東へ100m、信号を左折。

両会場ともに駐車台数に限りがございますので、公共の交通機関等をご利用ください。

『平成28年度安全性評価事業（Gマーク）説明会』  
参加申込書

兵庫県貨物自動車運送適正化事業実施機関 宛  
(FAX 078-882-5565)

※参加を希望される会場に○印を付けて下さい。

◎5月11日(水) 13:30～ 神戸会場 ( )

◎5月12日(木) 13:30～ 姫路会場 ( )

会 社 名 \_\_\_\_\_

電 話 番 号 \_\_\_\_\_

参 加 者 氏 名 \_\_\_\_\_

\_\_\_\_\_

\_\_\_\_\_

## トラック運送事業における退職自衛官の再就職について

トラック運送業界においては、中高年層の労働力に依存した状態であり、将来的に深刻な労働力不足に陥ることが懸念されています。このため、若年労働者の入職促進、即戦力となる人材の確保が喫緊の課題となっています。

そのような中、自衛隊では若年定年制（50歳代半ばで退職）及び任期制（多くは20歳代で退職）を採っており、退職自衛官の中には、大型自動車免許等トラック運送事業への再就職に当たり有用な免許・資格を取得している方も多数おります。

退職自衛官の再就職については、従来より各企業から自衛隊地方協力本部等や（一財）自衛隊援護協会に対して個別に求人を行う仕組みが設けられております。これに加えて、この度、新たにトラック協会が会員事業者の求人票をとりまとめ、一括して自衛隊地方協力本部等へ提出する枠組みが設けられました。

つきましては、本枠組みにつきまして、トラック運送業界における人材確保に向けた1つのツールとしてぜひご活用頂きますようお願い申し上げます。

詳しくは、兵ト協HPをご覧ください。

<http://www.hyotokyo.or.jp/news/general-public/5451.html>



## 「第3回トラック輸送における取引環境・労働時間改善 兵庫県地方協議会」が開催されました

日 時：平成28年3月9日（水） 10:30～12:00

場 所：兵庫県トラック総合会館3階 中会議室

協議会は、今年度（H27年度）より4年間でトラック運転者の長時間労働を改善するための環境整備を図るものです。今回は、昨年9月に実施された運転者の労働時間等に関する実態調査の結果が報告されました。兵庫県は全国平均に比べて手持ち時間が長く、又、拘束時間が長い輸送品別では、全国は「農水産品」が一番となっているが、兵庫県は、「特殊品」「金属機械工業品」「雑工業品」「軽工業品」の順という結果が示されました。

同協議会では、この調査結果を基にパイロット事業（実証実験）の次年度実施に向け、その対象集団（発荷主・着荷主及び運送事業者）について協議がされました。この協議内容を踏まえて選定することとし、次回の協議会開催までに決定することとなりました。



## 自民党兵庫県支部連合会との「兵庫県予算編成に 対する要望に係る意見交換会」に参加しました

3月18日（金）に兵庫県庁自民党県議団フロアーにおいて自民党兵庫県支部連合会が主催する意見交換会に正副会長を中心に参加しました。

昨年9月に当協会から提出した兵庫県・神戸市に対する最重点要望について28年度兵庫県予算編成での運輸事業振興助成金削減率の一部見直し等について意見交換が行われました。





## 助成事業

### I 平成28年度『ドライバー等安全教育訓練(全ト協コース)』 受講助成について

#### 1. 助成対象者

兵庫県トラック協会会員事業者で兵庫県内営業所に従事する管理者又は運転者とする。

#### 2. 研修実施機関

(株)クレフィール湖東・交通安全研修所 TEL 0749-45-3872 他

#### 3. 研修日程、定員及び受講料

別表のとおり

#### 4. 助成額

1会員につき2名まで助成します。

|            |                      |            |
|------------|----------------------|------------|
| 特別研修(2泊3日) | Gマーク取得事業所：受講料の全額     | その他：受講料の7割 |
| 一般研修(1泊2日) | 全ト協1万円+兵ト協2万円        |            |
| 交通費        | 要綱に基づく交通費(在来線、1万円上限) |            |

※但し、予算額に達した場合は出ません。

#### 5. 受講申込みについて

施設に予約の上、協会(業務部)へご連絡下さい(申込書はホームページからもダウンロードできます)

「ドライバー等教育訓練助成申込書」に必要事項を記入のうえ協会にFAXでお申込みください。

#### 6. 受講費について

受講機関から、受講費の請求書が送付されますので、受講機関へ立て替えてお支払い下さい。

#### 7. 受講料、交通費の助成について

研修終了後、協会より報告書を送付いたします。ご記入の上、参加報告、領収書、終了証、交通費明細等を添付し速やかに協会宛提出してください。

#### 8. 申込み・お問い合わせ先

兵庫県トラック協会 業務部

〒657-0043 神戸市灘区大石東町2-4-27 TEL:078-882-5556 FAX:078-882-5565

平成28年度ドライバー等安全教育訓練促進助成対象特別研修一覧

| 研修区分           | 研修施設                 | 研修種別               | 研修コード               | 日 程                 | 研修受講料<br>※1 | Gマーク事業者<br>全ト協助成額<br>(10/10) | 全ト協<br>助成額<br>(7/10) | 定員   | 備考   |
|----------------|----------------------|--------------------|---------------------|---------------------|-------------|------------------------------|----------------------|------|------|
| 特定<br>研修<br>施設 | 中部トラック 総合<br>研修センター  | 初任ドライバー研修<br>(3日間) | 101                 | 4月13日(水)～4月15日(金)   | 51,130      | 51,130                       | 35,830               | 12   | 中型※4 |
|                |                      |                    | 102                 |                     | 60,850      | 60,850                       | 42,650               |      | 大型※4 |
|                |                      |                    | 103                 | 6月22日(水)～6月24日(金)   | 51,130      | 51,130                       | 35,830               | 12   | 中型※4 |
|                |                      |                    | 104                 |                     | 60,850      | 60,850                       | 42,650               |      | 大型※4 |
|                |                      |                    | 105                 | 7月27日(水)～7月29日(金)   | 51,130      | 51,130                       | 35,830               | 12   | 中型※4 |
|                |                      |                    | 106                 |                     | 60,850      | 60,850                       | 42,650               |      | 大型※4 |
|                |                      |                    | 107                 | 8月17日(水)～8月19日(金)   | 51,130      | 51,130                       | 35,830               | 12   | 中型※4 |
|                |                      |                    | 108                 |                     | 60,850      | 60,850                       | 42,650               |      | 大型※4 |
|                |                      |                    | 109                 | 9月7日(水)～9月9日(金)     | 51,130      | 51,130                       | 35,830               | 12   | 中型※4 |
|                |                      |                    | 110                 |                     | 60,850      | 60,850                       | 42,650               |      | 大型※4 |
|                |                      |                    | 111                 | 10月26日(水)～10月28日(金) | 51,130      | 51,130                       | 35,830               | 12   | 中型※4 |
|                |                      |                    | 112                 |                     | 60,850      | 60,850                       | 42,650               |      | 大型※4 |
|                |                      |                    | 113                 | 11月16日(水)～11月18日(金) | 51,130      | 51,130                       | 35,830               | 12   | 中型※4 |
|                |                      |                    | 114                 |                     | 60,850      | 60,850                       | 42,650               |      | 大型※4 |
|                |                      |                    | 115                 | 12月7日(水)～12月9日(金)   | 51,130      | 51,130                       | 35,830               | 12   | 中型※4 |
|                |                      |                    | 116                 |                     | 60,850      | 60,850                       | 42,650               |      | 大型※4 |
|                |                      |                    | 117                 | 1月25日(水)～1月27日(金)   | 51,130      | 51,130                       | 35,830               | 12   | 中型※4 |
|                |                      |                    | 118                 |                     | 60,850      | 60,850                       | 42,650               |      | 大型※4 |
|                |                      |                    | 119                 | 2月15日(水)～2月17日(金)   | 51,130      | 51,130                       | 35,830               | 12   | 中型※4 |
|                |                      |                    | 120                 |                     | 60,850      | 60,850                       | 42,650               |      | 大型※4 |
|                |                      |                    | 121                 | 3月1日(水)～3月3日(金)     | 51,130      | 51,130                       | 35,830               | 12   | 中型※4 |
|                |                      |                    | 122                 |                     | 60,850      | 60,850                       | 42,650               |      | 大型※4 |
|                |                      | 131                | 4月13日(水)～4月15日(金)   | 51,130              | 51,130      | 35,830                       | 12                   | 中型※4 |      |
|                |                      | 132                |                     | 60,850              | 60,850      | 42,650                       |                      | 大型※4 |      |
|                |                      | 133                | 6月22日(水)～6月24日(金)   | 51,130              | 51,130      | 35,830                       | 12                   | 中型※4 |      |
|                |                      | 134                |                     | 60,850              | 60,850      | 42,650                       |                      | 大型※4 |      |
|                |                      | 135                | 7月27日(水)～7月29日(金)   | 51,130              | 51,130      | 35,830                       | 12                   | 中型※4 |      |
|                |                      | 136                |                     | 60,850              | 60,850      | 42,650                       |                      | 大型※4 |      |
|                |                      | 137                | 8月17日(水)～8月19日(金)   | 51,130              | 51,130      | 35,830                       | 12                   | 中型※4 |      |
|                |                      | 138                |                     | 60,850              | 60,850      | 42,650                       |                      | 大型※4 |      |
|                |                      | 139                | 9月7日(水)～9月9日(金)     | 51,130              | 51,130      | 35,830                       | 12                   | 中型※4 |      |
|                |                      | 140                |                     | 60,850              | 60,850      | 42,650                       |                      | 大型※4 |      |
|                |                      | 141                | 10月26日(水)～10月28日(金) | 51,130              | 51,130      | 35,830                       | 12                   | 中型※4 |      |
| 142            | 60,850               | 60,850             |                     | 42,650              | 大型※4        |                              |                      |      |      |
| 143            | 11月16日(水)～11月18日(金)  | 51,130             | 51,130              | 35,830              | 12          | 中型※4                         |                      |      |      |
| 144            |                      | 60,850             | 60,850              | 42,650              |             | 大型※4                         |                      |      |      |
| 145            | 12月7日(水)～12月9日(金)    | 51,130             | 51,130              | 35,830              | 12          | 中型※4                         |                      |      |      |
| 146            |                      | 60,850             | 60,850              | 42,650              |             | 大型※4                         |                      |      |      |
| 147            | 1月25日(水)～1月27日(金)    | 51,130             | 51,130              | 35,830              | 12          | 中型※4                         |                      |      |      |
| 148            |                      | 60,850             | 60,850              | 42,650              |             | 大型※4                         |                      |      |      |
| 149            | 2月15日(水)～2月17日(金)    | 51,130             | 51,130              | 35,830              | 12          | 中型※4                         |                      |      |      |
| 150            |                      | 60,850             | 60,850              | 42,650              |             | 大型※4                         |                      |      |      |
| 151            | 3月1日(水)～3月3日(金)      | 51,130             | 51,130              | 35,830              | 12          | 中型※4                         |                      |      |      |
| 152            |                      | 60,850             | 60,850              | 42,650              |             | 大型※4                         |                      |      |      |
| 161            | 4月20日(水)～4月22日(金)    | 51,130             | 51,130              | 35,830              | 12          | 中型※4                         |                      |      |      |
| 162            |                      | 60,850             | 60,850              | 42,650              |             | 大型※4                         |                      |      |      |
| 163            | 8月3日(水)～8月5日(金)      | 51,130             | 51,130              | 35,830              | 12          | 中型※4                         |                      |      |      |
| 164            |                      | 60,850             | 60,850              | 42,650              |             | 大型※4                         |                      |      |      |
| 165            | 9月29日(木)～10月1日(土)    | 51,130             | 51,130              | 35,830              | 12          | 中型※4                         |                      |      |      |
| 166            |                      | 60,850             | 60,850              | 42,650              |             | 大型※4                         |                      |      |      |
| 167            | 11月30日(水)～12月2日(金)   | 51,130             | 51,130              | 35,830              | 12          | 中型※4                         |                      |      |      |
| 168            |                      | 60,850             | 60,850              | 42,650              |             | 大型※4                         |                      |      |      |
| 169            | 1月18日(水)～1月20日(金)    | 51,130             | 51,130              | 35,830              | 12          | 中型※4                         |                      |      |      |
| 170            |                      | 60,850             | 60,850              | 42,650              |             | 大型※4                         |                      |      |      |
| 171            | 3月15日(水)～3月17日(金)    | 51,130             | 51,130              | 35,830              | 12          | 中型※4                         |                      |      |      |
| 172            |                      | 60,850             | 60,850              | 42,650              |             | 大型※4                         |                      |      |      |
|                | 埼玉県トラック 総合<br>教育センター | ドライバー研修<br>(3日間)   | 201                 | 6月10日(金)～6月12日(日)   | 36,040      | 36,040                       | 25,240               | 20   |      |
|                |                      |                    | 202                 | 7月8日(金)～7月10日(日)    | 36,040      | 36,040                       | 25,240               | 20   |      |
|                |                      |                    | 203                 | 8月5日(金)～8月7日(日)     | 36,040      | 36,040                       | 25,240               | 20   |      |
|                |                      |                    | 204                 | 9月16日(金)～9月18日(日)   | 36,040      | 36,040                       | 25,240               | 20   |      |
|                |                      |                    | 205                 | 10月14日(金)～10月16日(日) | 36,040      | 36,040                       | 25,240               | 20   |      |
|                |                      |                    | 206                 | 11月4日(金)～11月6日(日)   | 36,040      | 36,040                       | 25,240               | 20   |      |
|                |                      | 安全運転管理者研修<br>(3日間) | 211                 | 2月17日(金)～2月19日(日)   | 36,040      | 36,040                       | 25,240               | 20   |      |

| 研修区分           | 研修施設                                | 研修種別               | 研修コード               | 日 程                 | 研修受講料 ※1  | Gマーク事業者<br>全ト協助成額<br>(10/10) | 全ト協<br>助成額<br>(7/10) | 定員           | 備考                       |
|----------------|-------------------------------------|--------------------|---------------------|---------------------|-----------|------------------------------|----------------------|--------------|--------------------------|
| 指定<br>研修<br>施設 | 自動車安全運転<br>センター安全運転<br>中央研修所        | ドライバー研修<br>(3日間)   | 301                 | 6月1日(水)～6月3日(金)     | ※2 86,220 | 86,220                       | 60,420               | 30           | 11トン                     |
|                |                                     |                    | 302                 | 8月31日(水)～9月2日(金)    | ※2 86,220 | 86,220                       | 60,420               | 30           | 11トン                     |
|                |                                     |                    | 303                 | 2月1日(水)～2月3日(金)     | ※2 86,220 | 86,220                       | 60,420               | 30           | 11トン                     |
|                |                                     |                    | 304                 | 2月8日(水)～2月10日(金)    | ※2 86,220 | 86,220                       | 60,420               | 30           | 4トン・<br>6トン              |
|                |                                     | 安全運転管理者研修<br>(3日間) | 311                 | 8月1日(月)～8月3日(水)     | ※2 57,620 | 57,620                       | 40,420               | 30           | 2トン                      |
|                | クレフィール湖東<br>交通安全研修所                 | ドライバー研修<br>(3日間)   | 401                 | 5月19日(木)～5月21日(土)   | 71,496    | 71,496                       | 50,096               | 20           |                          |
|                |                                     |                    | 402                 | 7月14日(木)～7月16日(土)   | 71,496    | 71,496                       | 50,096               | 20           |                          |
|                |                                     |                    | 403                 | 1月12日(木)～1月14日(土)   | 71,496    | 71,496                       | 50,096               | 20           |                          |
|                |                                     |                    | 404                 | 3月2日(木)～3月4日(土)     | 71,496    | 71,496                       | 50,096               | 20           |                          |
|                |                                     | 安全運転管理者研修<br>(3日間) | 411                 | 6月16日(木)～6月18日(土)   | 75,816    | 75,816                       | 53,116               | 20           |                          |
|                |                                     |                    | 412                 | 8月4日(木)～8月6日(土)     | 75,816    | 75,816                       | 53,116               | 20           |                          |
|                | 413                                 |                    | 12月21日(水)～12月23日(金) | 75,816              | 75,816    | 53,116                       | 20                   |              |                          |
|                | 総合交通教育セン<br>ター ドライビングア<br>カデミー ONGA | ドライバー研修<br>(3日間)   | 501                 | 4月9日(土)～4月11日(月)    | 65,600    | 65,600                       | 46,000               | 20           |                          |
|                |                                     |                    | 502                 | 6月11日(土)～6月13日(月)   | 65,600    | 65,600                       | 46,000               | 20           |                          |
|                |                                     |                    | 503                 | 7月9日(土)～7月11日(月)    | 65,600    | 65,600                       | 46,000               | 20           |                          |
|                |                                     |                    | 504                 | 9月3日(土)～9月5日(月)     | 65,600    | 65,600                       | 46,000               | 20           |                          |
|                |                                     |                    | 505                 | 10月1日(土)～10月3日(月)   | 65,600    | 65,600                       | 46,000               | 20           |                          |
|                |                                     |                    | 506                 | 11月26日(土)～11月28日(月) | 65,600    | 65,600                       | 46,000               | 20           |                          |
|                |                                     | 安全運転管理者研修<br>(3日間) | 511                 | 5月14日(土)～5月16日(月)   | 65,600    | 65,600                       | 46,000               | 20           |                          |
|                |                                     |                    | 512                 | 10月29日(土)～10月31日(月) | 65,600    | 65,600                       | 46,000               | 20           |                          |
|                |                                     | 添乗指導者養成研修<br>(3日間) | 521                 | 8月6日(土)～8月8日(月)     | 65,600    | 65,600                       | 46,000               | 20           |                          |
|                | 総合交通教育セン<br>タードライビングア<br>カデミー北海道    | ドライバー研修<br>(3日間)   | 601                 | 5月13日(金)～5月15日(日)   | 64,000    | 64,000                       | 44,800               | 20           | 西地区※3                    |
|                |                                     |                    | 602                 | 9月23日(金)～9月25日(日)   | 64,000    | 64,000                       | 44,800               | 20           | 西地区※3                    |
|                |                                     |                    | 603                 | 10月8日(土)～10月10日(月)  | 64,000    | 64,000                       | 44,800               | 20           | 東地区※3                    |
|                |                                     | 安全運転管理者研修<br>(3日間) | 611                 | 7月22日(金)～7月24日(日)   | 64,000    | 64,000                       | 44,800               | 20           | 西地区※3                    |
|                |                                     |                    | 612                 | 10月29日(土)～10月31日(月) | 64,000    | 64,000                       | 44,800               | 20           | 東地区※3                    |
|                |                                     |                    | 701                 | 6月25日(土)～6月27日(月)   | 62,640    | 62,640                       | 43,940               | 20           | 中型(限定<br>8t 中型除<br>く)・大型 |
|                | 総合交通教育セン<br>タードライビングア<br>カデミーテクノ    | ドライバー研修<br>(3日間)   | 801                 | 6月4日(土)～6月6日(月)     | 65,500    | 65,500                       | 45,900               | 20           | 中型・大<br>型 ※4             |
| 802            |                                     |                    | 6月11日(土)～6月13日(月)   | 65,500              | 65,500    | 45,900                       | 20                   | 中型・大<br>型 ※4 |                          |
| 803            |                                     |                    | 10月15日(土)～10月17日(月) | 65,500              | 65,500    | 45,900                       | 20                   | 中型・大<br>型 ※4 |                          |
| 804            |                                     |                    | 11月12日(土)～11月14日(月) | 65,500              | 65,500    | 45,900                       | 20                   | 中型・大<br>型 ※4 |                          |

※1 研修受講料には所定の宿泊代・食事代等を含みます。(所定の金額を超えるものは自己負担となります)

※2 自動車安全運転センター(安全運転中央研修所)の食事代のみ現地払いとなるため、受講料納入にあたっては、この食事代(3,820円)を差し引いた金額を送金してください。なお、これらの金額を上回る食事代については、自己負担となりますのでご注意ください。

(※納入額、ドライバー研修→82,400円、安全運転管理者研修→53,800円)

※3 ドライビングアカデミー北海道は「東地区会場」と「西地区会場」の2会場がありますのでご注意ください。

※4 中部トラック総合研修センター、ドライビングアカデミーテクノの中型・大型の内訳人数は研修施設へお問い合わせ下さい。

#### 変更箇所

##### ◆中部トラック総合研修センター

- ・改修工事のため休止していた特別研修(2泊3日)を実施
- ・初任ドライバー研修(通い2日)は2泊3日に変更
- ・安全運行確立研修(通い2日)は2泊3日に変更
- ・添乗指導者養成研修(1泊2日)は2泊3日に変更
- ・食事代が変更

##### ◆自動車安全運転センターの食事代が変更。

##### ◆ドライビングアカデミー ONGA が添乗指導者養成研修を新たに実施

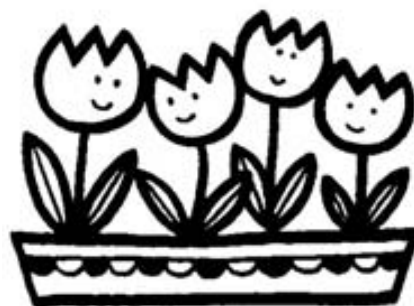
##### ◆新たに指定研修施設追加

- ・総合交通教育センタードライビングアカデミー大原
- ・総合交通教育センタードライビングアカデミーテクノ

〔参考〕 クレフィール湖東分

平成28年度一般研修予定日一覧表（1泊2日研修）

| 研修区分   | 研修施設            | 研修名    | 研修コード | 日程  | 研修受講料(円) |
|--------|-----------------|--------|-------|---|----------|
| 指定研修施設 | クレフィール湖東交通安全研修所 | 安全運転研修 | 041   | 4/23(土)-24(日)、5/28(土)-29(日)、6/4(土)-5(日)<br>6/25(土)-26(日)、7/23(土)-24(日)、8/6(土)-7(日)<br>11/12(土)-13(日)、11/19(土)-20(日)、11/26(土)-27(日)<br>12/10(土)-11(日)、12/17(土)-18(日)、1/7(土)-8(日)<br>1/14(土)-15(日)、1/21(土)-22(日)、2/4(土)-5(日)<br>2/11(土)-12(日)、2/25(土)-26(日)、3/11(土)-12(日) | 43,416   |



## Ⅱ 低公害車導入促進事業の概要

※1 申請、及び実績報告（請求）の様式は、兵ト協ホームページからダウンロードしてください。

※2 詳細は、実施要綱、及び実施要領により確認をお願いします。（兵ト協ホームページ）

### 1. 助成枠の申請（実施要領「6. 交付申請」、「10. 留意事項（3）」関係）

「低公害車導入促進助成金交付申請書」に必要事項を洩れなく記入し、平成29年1月31日までに兵ト協に提出すること。事前申請を原則とする。

なお、天然ガス車、及びハイブリッド車の申請については、申請用紙を送付しますので、兵ト協事務局までご連絡をお願いします。

#### 【添付書類】

・購入による導入の場合…車輛の見積書

### 2. 交付決定の通知（実施要綱 第7条関係）

兵ト協から「低公害車導入促進助成金交付決定通知書」がFAXで通知されます。

※ ディーゼルの場合は概ね1週間以内、また天然ガス車、及びハイブリッド車の場合は2週間を目処に通知されます。期間内に交付決定が通知されない場合は、兵ト協まで申請受付がされているかをご確認ください。

### 3. 車両導入の完了（実施要領「3. 助成対象車両」関係）

車両の登録、並びに車両代金の支払い等の決済及びリース契約は、以下の期日までに完了すること。

①導入車輛の登録 平成29年3月17日

②車両代金の支払い等の決済、及びリース契約 平成29年3月31日

### 4. 助成金の請求、および実績報告（実施要領「7. 助成金の請求」関係）

車両導入を完了した場合は、「低公害車導入促進助成事業実績報告書（助成金交付請求書）」を速やかに兵ト協に提出すること。※助成額は、実施要綱別表の通り

なお、全ト協、および兵ト協から助成金の交付がない場合であっても、交付決定がなされた車両の導入が完了した場合は実績報告をすること。

#### 【添付書類】

・購入導入の場合 導入した車両の車検証（写）及び領収書（写）、請求明細書（写）

・リース導入の場合 導入した車両の車検証（写）及びリース契約書（写）

・購入・リース共有 「低公害車導入促進助成金交付決定通知書」

### 5. 助成金の交付（実施要綱 第10条関係）

助成額は、実施要綱別表によりご確認ください。

兵ト協から、助成金の振込日が確定次第、FAXにて振込通知を送付しますので、振込金額、及び振込先をご確認ください。

### 6. その他（実施要領「5. 協調補助」関係）

天然ガス車、及びハイブリッド車の導入助成については、原則として、国及び地方自治体の補助金を併用することとなっています。

国（LEVO）、及び地方自治体のホームページにより各々の補助金申請の手続き方法をご確認の上、遅滞なく申請、及び手続きをお願いします。



## Ⅲ 睡眠時無呼吸症候群スクリーニング検査助成事業の概要

※詳細は、兵ト協ホームページの実施要綱、及び実施要領等により確認をお願いします。

※申請の各様式は、必ず兵ト協ホームページからダウンロードしてください。全ト協様式と若干異なります。

### 1. スクリーニング検査の受診申込（指定検査・医療機関に提出）

兵ト協、及び全ト協の指定検査・医療機関に別に定める様式1-2「スクリーニング検査申込書兼委任状」を提出し、受診申込を完了する。

#### 『注意事項』

本助成は、睡眠時無呼吸症候群（SAS）の早期発見のためにおこなう検査に対する助成であり、指定検査・医療機関はあくまでSASの検査をおこなうのみで、SASと診断された場合の治療は、最寄りの医療機関に通院することとなります。

そのため、スクリーニング検査を受診される指定検査・医療機関は、地域では無く、各検査・医療機関の機器の貸出状況、及び方法を事前に指定検査・医療機関にご確認の上、選定してください。

### 2. 助成金の請求（兵ト協に提出）

受診完了後、診断料の支払い後速やかに別に定める様式1-3「スクリーニング検査実績報告書（助成金請求書）」に請求明細書（写）、及び領収書（写）を添付し、提出する。

※担当者、及び連絡先（TEL/FAX）は、必ずご記入ください。

#### 『注意事項』

請求期日（H29.2.24）に係わらず予算に達し次第、受付を終了しますので、受講及び請求は、速やかにお願いします。

なお、助成額は、兵ト協と全ト協の助成を合計して、1名あたり最高5,000円（ほぼ全額助成）となりますが、全ト協の予算が兵ト協より少ないため、請求書の提出順で兵ト協助成額のみ（半額）となります。

また、上限人数（1会員100名）の範囲で複数回、又は店所ごとの請求は可能ですが、本請求の係る担当者は、1会員1名でお願いします。

### 3. 受診結果の報告（兵ト協を経由し全ト協に提出）

受診完了後（請求後とでは無く受診者全員）、3カ月以内に別に定める様式1-5「スクリーニング検査結果状況等の報告」（アンケート含む計2枚）を提出すること。

### 4. 助成金の交付

平成29年3月31日までに請求書に記載された振込先に助成金をお振込みします。

なお、振込日が確定次第、請求書に記載されたご担当者宛に、振込通知書によりFAXで通知しますので、振込額、及び振込先等をご確認ください。

### 5. 指定検査・医療機関

※新たに指定した検査・医療機関は、随時追記する

|         |                   |                  |
|---------|-------------------|------------------|
| 【兵ト協指定】 | 新須磨クリニック          | TEL.078-735-0010 |
|         | 尼崎医療生協病院          | TEL.06-6436-1701 |
|         | 兵庫県予防医学協会         | TEL.078-855-2730 |
|         | サニーピアクリニック        | TEL.078-331-6141 |
|         | 汐咲会 井野病院          | TEL.079-254-5553 |
|         | 神鋼記念病院検診センター      | TEL.078-261-4356 |
| 【全ト協指定】 | NPO法人 睡眠健康研究所     | TEL.03-5355-9941 |
|         | NPO法人 ヘルスケアネットワーク | TEL.06-6965-3666 |
|         | 運輸・交通SAS対策支援センター  | TEL.03-3359-9010 |



# 理事会だより

## 平成27年度第3回常任理事会が開催されました

日時 平成28年3月11日(金)

場所 兵庫県トラック総合会館

福永会長、他常任理事20名が出席し、下の事項を協議しました。

### 議 題

#### (1) 第3回理事会対処について

- ① 理事会開催日程(案)について
- ② 平成27年度運輸事業振興助成交付金事業会計補正予算(案)について
- ③ 平成27年度交付金事業運営関連特別会計補正予算(案)について
- ④ 平成28年度事業計画(案)について
- ⑤ 平成28年度一般会計収支予算(案)及び研修会館特別会計収支予算(案)について
- ⑥ 平成28年度運輸事業振興助成交付金事業会計収支予算(案)及び事業計画(案)について
- ⑦ 平成28年度交付金事業運営関連特別会計収支予算(案)について
  - ア 平成28年度近代化基金運営事業特別会計収支予算(案)
  - イ 平成28年度施設運営事業特別会計収支予算(案)
  - ウ 平成28年度自動車交通公害環境対策運営事業特別会計収支予算(案)
- ⑧ 近代化基金の一部処分(案)について
- ⑨ 平成28年度地方貨物自動車運送適正化事業実施機関事業計画(案)及び収支予算(案)について
- ⑩ 第40回近代化基金融資推薦公募枠(案)について
- ⑪ セーフティネット制度融資に関する交付要綱の見直し(案)について
- ⑫ 会員の入会の承認について
- ⑬ 会長表彰候補者の選定について

### 【報告事項】

定款第28条第7項に基づく業務執行状況報告について

議題については全て承認されました。報告事項について報告・説明しました。

3月4日に開催された総務委員会の中で西部研修センターの老朽化・耐震化対策についての検討委員会を立ち上げることを報告しました。



## 平成27年度第3回理事会が開催されました

日 時 平成28年3月18日(金)

場 所 兵庫県トラック総合会館

福永会長、他理事40名が出席し、下の事項を審議しました。

### 議 題

#### 【審議事項】

- 第1号議案 平成27年度運輸事業振興助成交付金事業会計補正予算(案)について
- 第2号議案 平成27年度交付金事業運営関連特別会計補正予算(案)について
- 第3号議案 平成28年度事業計画(案)について
- 第4号議案 平成28年度一般会計収支予算(案)及び研修会館特別会計収支予算(案)について
- 第5号議案 平成28年度運輸事業振興助成交付金事業会計収支予算(案)及び事業計画(案)について
- 第6号議案 平成28年度交付金事業運営関連特別会計収支予算(案)について
  - ア 平成28年度近代化基金運営事業特別会計収支予算(案)
  - イ 平成28年度施設運営事業特別会計収支予算(案)
  - ウ 平成28年度自動車交通公害環境対策運営事業特別会計収支予算(案)
- 第7号議案 近代化基金の一部処分(案)について
- 第8号議案 平成28年度地方貨物自動車運送適正化事業実施機関事業計画(案)及び収支予算(案)について
- 第9号議案 第40回近代化金融融資推薦公募枠(案)について
- 第10号議案 セーフティネット制度融資に関する交付要綱の見直し(案)について
- 第11号議案 会員の入会の承認について
- 第12号議案 会長表彰候補者の選定について

#### 【報告事項】

定款第28条第7項に基づく業務執行状況報告について

議案については全て承認されました。報告事項について報告・説明しました。



# 委員会だより

## 平成27年度第2回輸送秩序確立委員会が開催されました

日 時 平成28年2月25日(木)  
場 所 兵庫県トラック総合会館  
亀田委員長、他委員10名が出席し、下の事項を協議しました。  
議 事

1. 平成27年度事業（中間）報告について
2. 平成28年度事業計画（案）について

議案については全て承認されました。

平成27年度から「トラック輸送における取引環境・労働時間改善協議会」が立ち上げられ、平成28年度からはパイロット事業（実証実験）に向けて協議予定であることを説明しました。



## 平成27年度第2回交通対策委員会が開催されました。

日 時 平成28年2月26日（金） 13：00～  
場 所 兵庫県トラック総合会館  
藤井委員長以下18名の委員が出席し、下の事項を協議しました。  
議 事

- (1) 平成27年度交通対策事業（中間）報告について
- (2) 平成28年度交通対策事業計画（案）について

議案については全て承認されました。

議事の中で、28年度から、導入が進むと予想されるETC2.0に関する質問が出されました。

- Q. 高速料金の大口多頻度割引の上限について
- A. ETC2.0→28年4月から1年間、最大5割引を延長  
従来型→最大5割引が28年3月で終了（最大4割引に）但し、4月以降も一定期間最大5割引を延長
- Q. 導入に対する助成、補助について
- A. ネクスコが1台につき1万円  
全ト協：1台4千円、兵ト協も全ト協と協調し上乘せを検討中。
- Q. 従来型との違いについて
- A. 高速道路に設けられたITSスポットとトラックが双方通信することにより、道路状況をリアルタイムで把握でき、渋滞回避等輸送の合理化、高度な運行管理ができる。特車のワンクリック更新等「特車ゴールド」のインセンティブあり。



## 平成27年度第2回環境対策委員会が開催されました。

日 時 平成28年2月26日（金） 15:00～

場 所 兵庫県トラック総合会館

原岡委員長以下19名の委員が出席し、下の事項を協議しました。

### 議 事

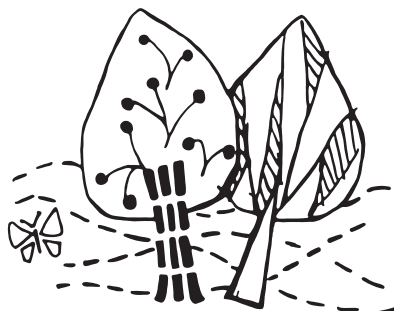
- (1) 平成27年度環境対策事業（中間）報告について
- (2) 平成28年度環境対策事業計画（案）について

議案については全て承認されました。

協議の結果、28年度は、不正軽油に対する会員への啓発をはじめ環境対策事業各般について検討する小委員会を立ち上げることとなりました。

### 【小委員会委員】

- ・原岡委員長、脇村副委員長、椿本、碓永、清瀬、田中各委員



## 平成27年度第3回総務委員会が開催されました

日 時 平成28年3月4日(金)

場 所 兵庫県トラック総合会館

櫻井副会長、他委員13名が出席し、下の事項を協議しました。

議 事

### (1) 第3回理事会対処について

- ① 常任理事会及び理事会開催日程(案)について
- ② 平成27年度運輸事業振興助成交付金事業会計補正予算(案)について
- ③ 平成27年度交付金事業運営関連特別会計補正予算(案)について
- ④ 平成28年度事業計画(案)について
- ⑤ 平成28年度一般会計収支予算(案)及び研修会館特別会計収支予算(案)について
- ⑥ 平成28年度運輸事業振興助成交付金事業会計収支予算(案)及び事業計画(案)について
- ⑦ 平成28年度交付金事業運営関連特別会計収支予算(案)について
  - ア 平成28年度近代化基金運営事業特別会計収支予算(案)
  - イ 平成28年度施設運営事業特別会計収支予算(案)
  - ウ 平成28年度自動車交通公害環境対策運営事業特別会計収支予算(案)
- ⑧ 近代化基金の一部処分(案)について
- ⑨ 平成28年度地方貨物自動車運送適正化事業実施機関事業計画(案)及び収支予算(案)について
- ⑩ 第40回近代化基金融資推薦公募枠(案)について
- ⑪ セーフティネット制度融資に関する交付要綱の見直し(案)について
- ⑫ 会員の入会の承認について
- ⑬ 会長表彰候補者の選定について

### 【報告事項】

定款第28条第7項に基づく業務執行状況報告について

議題については全て承認されました。報告事項について報告・説明しました。

西部研修センターは建設してから30年以上経過し、毎年多額の補修費用がかかっている。建替も含めた抜本的な解決方法を話し合うため、西部研修センターの耐震化・老朽化対策についての検討委員会を立ち上げることを総務委員会として提案することとなりました。





＜運行管理者の皆様へ＞

# 安全指導12ヶ月

巡回指導の際に、運行管理者の方から「ドライバー指導をする上で、その季節・時期に応じた話のネタ探しに苦労している。」とお聞きしています。そこで、**安全指導12ヶ月**を12回に亘って連載します。運転者指導の参考として下さい。  
(兵ト協・適正化事業部)



## April

1日:エイプリルフール 5日:清明  
6日~15日:春の全国交通安全運動(5月の年もある)  
8日:タイヤの日 20日:教員の日 29日:初日の出

### ★安全指導・活動例

- 1 ( )
- 2 ( )
- 3 ( )
- 4 ( ) 春休みの子供への注意喚起指導
- 5 ( )
- 6 ( )
- 7 ( )
- 8 ( ) タイラーの日(空区注意)
- 9 ( )
- 10 ( )
- 11 ( )
- 12 ( )
- 13 ( )
- 14 ( ) 登下校児童への注意喚起指導
- 15 ( )
- 16 ( )
- 17 ( )
- 18 ( )
- 19 ( )
- 20 ( )
- 21 ( ) 運輸安全管理の報告
- 22 ( )
- 23 ( )
- 24 ( )
- 25 ( )
- 26 ( )
- 27 ( )
- 28 ( ) ゴールデンウィーク前の安全運転指導
- 29 ( )
- 30 ( )

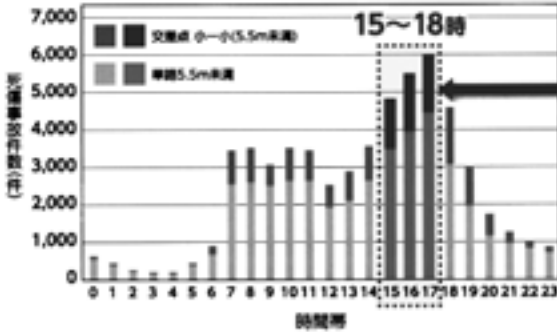
## 今月の重点管理目標 —交通弱者の事故防止—

### 1 新入学児童・園児に配慮した運転の励行



4月は、街中に新入学の児童や園児があふれています。彼らの安全を守るような運転を心がけましょう。下のデータでもわかるように、生活道路を走行するときには、とくに夕方の3時～6時の時間帯に注意させましょう。

### ●夕方に生活道路を走行するときには歩行者に注意を



生活道路上の歩行者事故は午後3時～6時の夕方に多い

### 事故事例に学ぶ

### 「横断しない」と軽視して子どもをひく

2013年、宮城県のある信号のない交差点で、午後5時頃道路を横断しようとした小2男児がトラックにはねられ、意図不明の重体となりました。トラックドライバーは「子どもに気づいたが、渡らないと思った」と軽い気持ちで走り続けたため、子どもを轢いてしまいました。



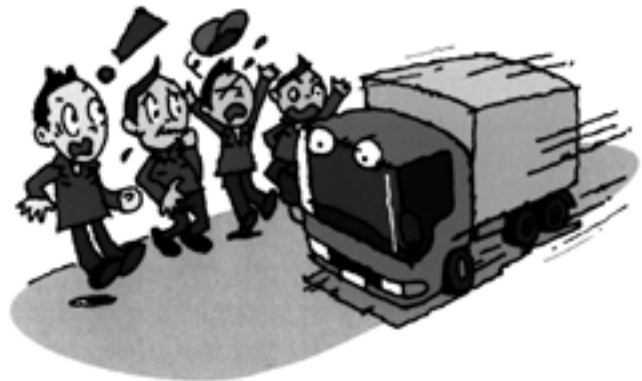
**教訓** 子どもは予想外の行動をするので渡らないと感じても、停止しよう





## 2 他者に怖い思いを させていることに 気づかせよう

トラックは、歩行者に対して「大きな車がスピードを出してすぐ脇を通るととても怖い」という印象を与えていることがあります。ドライバーを歩行者の立場に立たせて、怖さを実感させてみましょう。



ドライバーのすぐ脇をトラックで走行して恐怖感を体験!

## 3 トラックは「強者」、 負担すべき責任も 大きいことを理解させる

交通事故の過失相殺でも、大型車は強者として、普通車などよりも過失割合を多く付加されますし、反則金も普通車の3～4割増になります。トラックは「強者」として、負うべき責任も大きいことを理解させましょう。

### ●安全運転義務違反

- 二輪車.....7千円
- 普通車.....9千円
- 大型車.....1万2千円



二輪車の1.7倍  
普通車の1.3倍

## 事故防止の ヒント

### なるべく「スクールゾーン」に 入らないようにしよう

路面に「スクールゾーン」の標示があれば、近くに学校があり周辺には子どもがたくさんいることを示しています。こうした道路では、子どもの飛出しなどの危険性がありますので、なるべく走行しないようにしてください。



出典:運行管理者のための  
安全指導12か月  
(シンク出版株式会社)



問い合わせ先

陸運労災防止協会 兵庫県支部  
 (兵庫県トラック協会内)  
 電話 078-882-5556

## 陸上貨物運送事業労働災害防止協会兵庫県支部 平成28年度 技能講習等 実施計画表(予定)

兵庫労働局長登録教習機関

### ◆ はい作業主任者技能講習 (各回 2日間)

講師氏名 (学科) 上野勝司、吉永良一、村上光三

| 実施日時 |             |        | 講習科目 (時間)    | 種類 | 実施場所                         |
|------|-------------|--------|--------------|----|------------------------------|
| 第1回  | 平成28年<br>7月 | 27日(水) | 9:00 ~ 17:00 | 学科 | 兵庫県<br>トラック<br>総合会館<br>(神戸市) |
|      |             | 28日(木) | 9:00 ~ 17:00 |    |                              |
| 第2回  | 11月         | 16日(水) | 9:00 ~ 17:00 | 学科 | 兵庫県<br>トラック<br>総合会館<br>(神戸市) |
|      |             | 17日(木) | 9:00 ~ 17:00 |    |                              |
| 第3回  | 平成29年<br>2月 | 15日(水) | 9:00 ~ 17:00 | 学科 | 兵庫県<br>トラック<br>総合会館<br>(神戸市) |
|      |             | 16日(木) | 9:00 ~ 17:00 |    |                              |

日程、開催地、定員等のほか、法で定められている講習科目の時間を満たした上で開始及び終了時間を繰り上げ又は繰り下げ等、変更する場合があります。

(登録有効期間満了日：平成31年3月30日)



## 燃 料 価 格 情 報

軽油「元売別」購入価格表（平成28年2月末現在）

（単位：円／リットル）

| 元売名          | 区分   | ローリー  | 組 合   | カ ー ド | スタン   |
|--------------|------|-------|-------|-------|-------|
|              |      | 平 均   | 平 均   | 平 均   | 平 均   |
| J X 日 鉱 日    |      | 70.74 | 72.00 | 80.68 | 87.50 |
| 出 光          |      | 65.93 | 73.20 | 77.25 | 77.00 |
| J エ ナ ジ ー    |      |       |       | 79.00 |       |
| コ ス モ        |      | 64.05 | 71.08 | 75.90 | 82.00 |
| 昭 和 シ ェ ル    |      | 63.50 |       | 68.60 |       |
| モ ー ビ ル      |      | 67.70 |       |       |       |
| エ ッ ソ        |      | 74.30 | 66.75 |       | 77.00 |
| 三 井          |      | 62.00 |       |       |       |
| そ の 他        |      | 65.98 | 71.74 | 74.50 | 75.78 |
| 総 計          |      | 66.63 | 71.66 | 77.03 | 78.66 |
| 28<br>/<br>1 | 全国平均 | 73.38 | 調査なし  | 80.77 | 81.85 |
|              | 近畿平均 | 78.44 |       | 89.75 | 96.72 |

兵ト協  
調 べ

全ト協  
調 べ

（消費税抜き）

軽油価格年間推移表（兵ト協調べ）

（単位：円／リットル）

| 集計月      | 区分 | ローリー  | 組 合   | カ ー ド | スタン    |
|----------|----|-------|-------|-------|--------|
|          |    | 平 均   | 平 均   | 平 均   | 平 均    |
| 平成27年3月  |    | 83.21 | 88.76 | 94.33 | 97.86  |
| 平成27年4月  |    | 86.68 | 91.67 | 95.28 | 101.22 |
| 平成27年5月  |    | 87.85 | 92.62 | 97.59 | 99.39  |
| 平成27年6月  |    | 89.26 | 92.86 | 96.45 | 100.81 |
| 平成27年7月  |    | 92.56 | 95.80 | 99.26 | 103.19 |
| 平成27年8月  |    | 88.26 | 93.02 | 98.55 | 101.02 |
| 平成27年9月  |    | 80.73 | 89.65 | 92.81 | 95.69  |
| 平成27年10月 |    | 78.00 | 85.69 | 89.97 | 92.25  |
| 平成27年11月 |    | 78.34 | 82.20 | 88.61 | 91.00  |
| 平成27年12月 |    | 82.97 | 85.13 | 90.10 | 89.54  |
| 平成28年1月  |    | 79.38 | 83.52 | 88.58 | 89.54  |
| 平成28年2月  |    | 71.14 | 77.02 | 81.97 | 83.58  |
| 平成28年3月  |    | 66.63 | 71.66 | 77.03 | 78.66  |
| 年 間 平 均  |    | 81.92 | 86.89 | 91.58 | 94.14  |

※前月分の価格データを集計しています。

（消費税抜き）

**“軽油は兵庫県下で買いましょう”**

# 会 員 だ よ り

## 入会届

| 入会年月日  | 支部名  | 種別   | 会社名          | 代表者名   | 主たる連絡先  |
|--------|------|------|--------------|--------|---|
| 28.3.3 | 東神戸  | 一般利用 | (株)プロスタッフライン | 八尾 哲也  | 〒652-0803<br>神戸市兵庫区大開通5丁目1番<br>3-6号<br>TEL 078-854-0887<br>FAX 078-854-0888 |
| 3.9    | 東部   | 一般   | (株)D-SERVICE | 川上 隆司  | 〒660-0086<br>尼崎市丸島町24<br>TEL 06-7493-5878<br>FAX 06-7505-1928               |
| 3.16   | 神戸中央 | 一般   | 鈴木組運送(有)     | 鈴木 安津子 | 〒650-0045<br>神戸市中央区港島9-2-10<br>TEL 078-303-1221<br>FAX 078-303-1223         |
| 3.17   | 西播   | 一般利用 | (株)HINO      | 茂末 光永  | 〒671-2234<br>姫路市西脇851<br>TEL 079-269-1800<br>FAX 079-269-1801               |
| 3.24   | 東神戸  | 一般利用 | (株)海 瑛       | 谷 一平   | 〒657-0854<br>神戸市灘区摩耶埠頭1<br>TEL 078-802-2082<br>FAX 078-802-2092             |

## 退会届

| 退会年月日  | 支部名 | 種別 | 会社名       | 代表者名  |
|--------|-----|----|-----------|-------|
| 28.3.1 | 東神戸 | 一般 | (有)アール・アイ | 南谷 幸宏 |
| 3.24   | 淡路  | 一般 | (株)森 長 組  | 森 長 義 |

## 変更届

| 届出年月日   | 会員名簿<br>ページ数 | 変更事項          | 旧                           | 新   |
|---------|--------------|---------------|-----------------------------|---|
| 27.9.16 | 116          | 代表者           | 双葉産業(株)<br>塚原 弘行            | 塚原 健太   |
| 9.28    | 124          | 名称            | (有)エースワン神戸                  | (株)エースワン神戸  |
| 9.28    | 71           | 住所            | 野田屋運送(株)<br>神戸市中央区港島中町1-2-5 | 神戸市中央区港島中町1-2-13                                    |
| 28.2.22 | 29           | 代表者           | 宝塚酸友運送(株)<br>古謝 克善          | 古謝 克善・古謝 憲秀   |
| 2.22    | 50           | 代表者           | (有)上田運送店<br>上田 芳治           | 上田 千晶   |
| 2.26    | 40           | 代表者           | 丹有地区運輸事業協同組合<br>松原 丈夫       | 永井 謙三   |
| 3.1     | 135          | 住所<br>TEL/FAX | (株)ロジネクス<br>小野市船木町南山875-133 | 西脇市平野町302-2<br>TEL 0795-22-8600<br>FAX 0795-22-8610 |
| 3.4     | 38           | TEL/FAX       | (株)協栄運輸                     | TEL 078-802-8593<br>FAX 078-802-8598                |
| 3.8     | 155          | 代表者           | 姫路運送(株)<br>東本 将文            | 東本 省二   |
| 3.9     | 58           | 代表者           | (株)久松運輸<br>久松 勤             | 和田 真司   |
| 3.9     | 67           | 代表者           | (株)神戸新聞輸送センター<br>山下 俊一      | 吉村 一男   |

|         |     |     |                           |         |
|---------|-----|-----|---------------------------|---------|
| 28.3.10 | 79  | 代表者 | (有)新 マ ス タ 運 送<br>増 田 雄 行 | 増 田 昌 弘 |
| 3.18    | 52  | 代表者 | 神 戸 弘 盛 運 輸 株<br>伊 藤 敏 雄  | 藤 本 一 也 |
| 3.24    | 113 | 代表者 | 株 ク ニ ヒ ロ 運 輸<br>廣 中 國 夫  | 廣 中 幸 司 |

## 事務局からのお知らせ

下記のとおり退職者と異動がありましたのでお知らせします。

### 人事異動

一般社団法人 兵庫県トラック協会

平成28年3月31日付

| 発 令 事 項 | 氏 名     | 現 職      |
|---------|---------|----------|
| 退 職     | 坂 田 匡 久 | 適正化事業部次長 |

平成28年4月1日付

| 発 令 事 項  | 氏 名     | 現 職      |
|----------|---------|----------|
| 適正化事業部次長 | 松 井 建 治 | 適正化事業部主事 |



## ご協力ありがとうございました

交通遺児の募金を寄せられた会員

(平成28年3月7日現在)

H28・3・7

株式会社ジェイエヌ

50,000円

### 交通遺児募金の郵便振替口座

○□ 座 番 号            01170-6-54803  
○□ 座 名                一般社団法人 兵庫県トラック協会募金係

# 協会日誌

| 月日  | 行事名   | 場所                          | 月日   | 行事名                                   | 場所                        |
|-----|---|-----------------------------|------|---------------------------------------|---------------------------|
| 3・1 | 過積載防止横断幕の撤去                                   | 山崎自動車神戸インナー<br>二神町道路入大限インナー | 3・18 | 兵ト協 理事会                               | 兵ト協                       |
|     | 第3回近畿自動車運送事業労働力確保対策検討会                        | 運輸局                         |      | 神戸マラソン実行委員会第3回総会                      | 兵庫会 県館                    |
| 2   | 全ト協 環境対策委員会                                   | 全ト協                         | 22   | 正副会長と各部会との意見交換会                       | 兵ト協                       |
| 3   | 引越・宅配情報交換会                                    | 神戸ポートピア<br>ホテル              |      | 巡回指導結果報告定例会議                          | 兵庫陸運部                     |
| 4   | 女性経営者交流会「正副会長会議」                              | スクワール町                      | 23   | 海コン部会 適正化委員会&役員会                      | 兵ト協                       |
|     | 全国適正化事業部(課)長業務連絡会会議                           | 大ト協                         | 24   | 神戸市交通安全対策推進協議会                        | 神戸市役所4号館1階<br>危機管理室本部員会議室 |
|     | 物流フォーラム in kyoto                              | ホテルルビノ<br>京都堀川              | 25   | 近畿ブロック適正化事業指導員研修会                     | 大ト協                       |
|     | 兵ト協 総務委員会                                     | 兵ト協                         | 28   | ひょうご環境保全連絡会幹事会                        | ラッセル                      |
|     | 全国の女性組織との合同会議                                 | 全ト協                         | 29   | 天狼会 定例会                               | 兵ト協                       |
|     | 近畿スマートエコ・ロジ協議会総会                              | ホテルルビノ<br>京都堀川              | 30   | 新生兵庫をつくる会 役員会                         | ホテル北野ブ<br>ラザ六甲荘           |
| 6   | 平成27年度第2回 運行管理者試験                             | 神戸フアーム<br>マンション             |      | — 4月の予定 —                             |                           |
| 7   | ディーゼル車の燃料測定及び外観検査                             | 西宮市染殿交<br>差点計量所             | 4・5  | トラックの日プロジェクト会議                        | 兵ト協                       |
| 8   | 「グリーン経営講習会」                                   | 運輸局                         | 6    | 春の全国交通安全運動                            |                           |
|     | 自動車関係団体連絡会                                    | 自動車会館                       | 8    | 平成28年度安全性評価事業に係る事前説明会                 | 大ト協                       |
| 9   | 第3回取引環境・労働時間改善地方協議会                           | 兵ト協                         |      | 兵青協「第1回役員会」                           | 兵ト協                       |
|     | 輸送担当者会議                                       | 全ト協                         | 12   | 平成28年度南海トラフ地震住民一斉避難訓練・合同防災訓練 第1回全体説明会 | のじぎく会館<br>大ホール            |
|     | 第6回経営改善・情報化委員会                                | 全ト協                         | 13   | 全ト協 重量部会 常任委員会                        | 全ト協                       |
| 10  | 第74回評議員会(貨物自動車運送事業振興センター)                     | 第一ホテル<br>東京                 |      | 自動車関係団体連絡会議                           | 自動車会館                     |
|     | 第10回全国貨物自動車運送適正化事業実施機関本部長会議                   | 第一ホテル<br>東京                 | 14   | 全ト協 全国専務理事業務連絡会                       | 全ト協                       |
|     | 全ト協 理事会                                       | 第一ホテル<br>東京                 | 20   | 三木会                                   | 兵ト協                       |
| 11  | 兵ト協 常任理事会                                     | 兵ト協                         |      | 兵青協「KTS 正副会長会議」                       | 和歌山県                      |
|     | 28年度助成事業実務担当者会議                               | 全ト協                         | 22   | 近畿ブロック事務局長・担当者会議                      | 大ト協                       |
|     | 環境対策セミナー(神戸運輸監理部主催)                           | 神戸第2地方合同庁舎                  |      | チャレンジ100 実施結果検討会                      | パレス神戸                     |
| 12  | KTS 正副会長会議・配車担当者(管理者)研修会・交流会                  | 大(大 成 阪)                    | 26   | 適正化事業指導員全国研修「初級研修」                    | 全ト協                       |
| 14  | 兵庫県環境審議会大気環境部会                                | ラッセホール5<br>階サンフラワー          | 28   | 適正化事業実施機関情報処理システムに係るシステム研修            | ネクストワークス<br>ラーニングセンター     |
|     | 神戸市危険物安全協会理事会                                 | ホテル北野<br>ブラザ六甲              |      | — 5月の予定 —                             |                           |
| 15  | 三木会   | 兵ト協                         | 5・7  | 兵ト協 丹有支部総会                            | 新たんば荘                     |
| 16  | ダンプ部会「第42回情報交換会」                              | 兵ト協                         | 11   | 平成28年度安全性評価事業(Gマーク)説明会                | 兵ト協                       |
|     | 全ト協 TV会議システムによる「特車通行許可制度講習会」                  | 兵ト協                         | 12   | 平成28年度安全性評価事業(Gマーク)説明会                | 西部研<br>修センター              |
|     | ひょうごエコタウン推進会議事業家検討会                           | ひょうご環境<br>創造協会2F            | 17   | 兵青協「KTS 正副会長会議・各府県正副会長研修会」            | 滋賀県                       |
|     | 神戸地区環境保全連絡協議会                                 | 神戸貿易協<br>会                  | 24   | 兵ト協 西播支部総会                            | 西部研<br>修センター              |
| 17  | 神戸港港湾BCP策定委員会                                 | 神戸市役所                       |      | 兵青協「第1回評議員会(総会)」                      | ホテル<br>モンドレ神戸             |
| 18  | 兵庫県予算編成に対する自民党との意見交換会                         | 県                           | 26   | 中小トラック運送業者における低炭素化推進事業公募説明会           | 兵ト協                       |
|     | 第12回「東南海・南海地震等の想定地域における災害に強い物流システムの構築に関する協議会」 | 運輸局                         |      |                                       |                           |